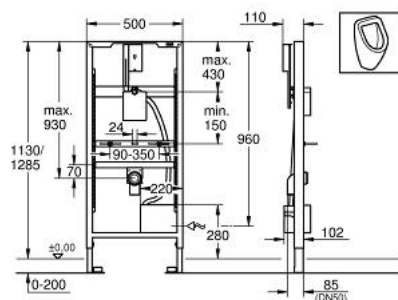


38 511 001 **RAPID SL** **MODULO PER ORINATOIO**

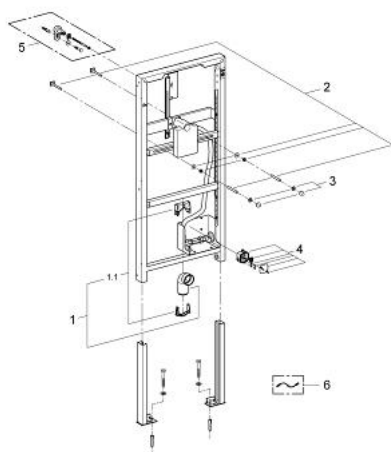


DESCRIZIONE PRODOTTO

- con set di installazione per impianto radar
- altezza di installazione 1,13 m e 1,30 m
- installazione a parete e pareti divisorie
- telaio in acciaio zincato autoportante
- per rivestimenti a secco con pannelli di cartongesso
- raccordi regolabili in altezza
- regolazione semplice, possibilità di blocco
- approvato TÜV
- materiali di fissaggio
- curva di scarico Ø 50 mm
- set di raccordo di entrata
- viti di fissaggio M8/con perni di fissaggio per ceramiche
- scatola incasso incluso set di entrata
- gruppo idraulico con rubinetto di chiusura incorporato e curva di sciacquo impianto
- senza accessori per installazione a parete
- senza set di montaggio per radar elettronico
- senza set di premontaggio



38 511 001 **RAPID SL**
MODULO PER ORINATOIO



PARTIDIRICAMBIO , marzo 2011 – now

1: scarico a gomito (Ordine n. 42943000)

1.1: Supporto (Ordine n. 42236000)

2: BULLONE (Ordine n. 43078000)

3: Set di fissaggio (Ordine n. 4307500M)

4: Scatola trasformatore (Ordine n. 42279000)

5: Set di fissaggio (Ordine n. 3855800M)*

6: Cavo di prolunga (Ordine n. 36157000)*

* Accessori speciali