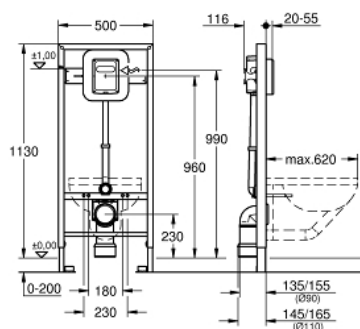
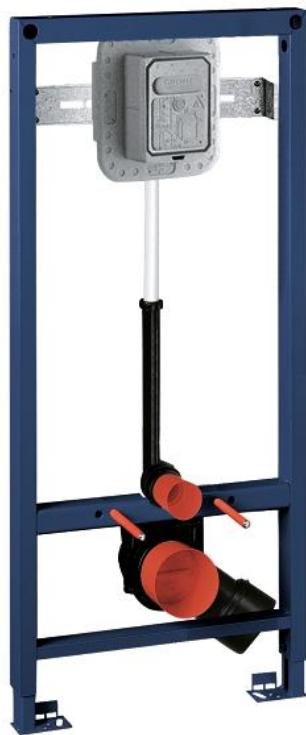


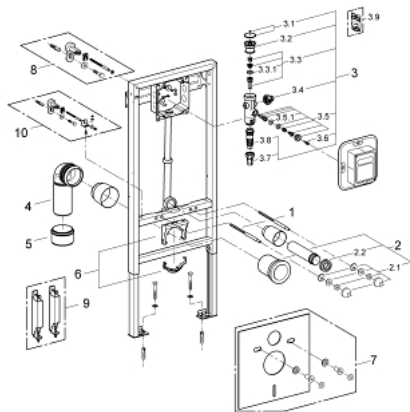
38 519 001 **RAPID SL BÂTI SUPPORT POUR WC, 1.13 M AVEC ROBINET POUR CHASSE**



PRODUKTBESCHREIBUNG

- Colour: chromé
- Robinet de chasse réglable 6 - 9 l
- Pour commande manuelle ou électronique
- Pour mur porteur
- Châssis en acier
- Pour cloison sèche, complètement pré-monté
- Avec réglage rapide et verrouillage de la hauteur
- Livré avec matériel de fixation
- Homologué TÜV
- Livré avec tiges et écrous pour fixation de la cuvette WC
- Ecartement des fixations 180/230 mm
- Les WC avec surface de portée < 205 mm nécessitent un accessoire additionnel 38 779 000
- Pipe de sortie PP Ø 90 mm
- Réglable en profondeur
- Réducteur PP Ø 90/110 mm
- Garniture d'évacuation et d'alimentation
- Rinçage automatique
- orientable
- Groupe de robinetterie I
- 3/4"
- Robinet d'arrêt
- Volume de chasse réglable de 6 à 9 litres
- Coude de chasse
- Débit ajustable
- Pour une installation murale, munissez-vous des supports muraux 3855800M (vendus séparément)

38 519 001 **RAPID SL BÂTI SUPPORT POUR WC, 1.13 M AVEC ROBINET POUR CHASSE**



ERSATZTEILE , septembre 2012 – now

- 1: Tige filetée de fixation (Numéro de commande 4276400M)
- 2: Garniture de raccordement (Numéro de commande 37311K00)
- 2.1: Kit de fixation (Numéro de commande 43511SH0)
- 2.2: Raccord (Numéro de commande 37119000)
- 3: Robinet de chasse pour WC (Numéro de commande 37153000)
- 3.1: Roue dentée (Numéro de commande 43043000)
- 3.2: Bague de fixation mitigeur (Numéro de commande 43122000)
- 3.3: piston (Numéro de commande 43451000)
- 3.3.1: Douille (Numéro de commande 4376900M)
- 3.4: Robinet d'arrêt (Numéro de commande 43405000)
- 3.5: Robinet de sécurité (Numéro de commande 43422000)
- 3.5.1: Membrane (Numéro de commande 4377300M)
- 3.6: Tige de commande (Numéro de commande 43067000)
- 3.7: Douille de sortie (Numéro de commande 43326000)
- 3.8: Etrangleur (Numéro de commande 43407000)
- 3.9: Kit de joints (Numéro de commande 43012000)*
- 4: Coude d'évacuation PP Ø 90 mm (Numéro de commande 42327000)
- 5: Manchon adaptation (Numéro de commande 42242000)
- 6: Collier de fixation complet (Numéro de commande 42243000)
- 7: Set d'isolation phonique (Numéro de commande 37131000)*
- 8: équerre murale (Numéro de commande 3855800M)*
- 9: Option pour cuvette faible hauteur (Numéro de commande 38779000)*
- 10: Equerres murales Xtra, placement modulable (Numéro de commande 38733000)*

* Accessoires spéciaux