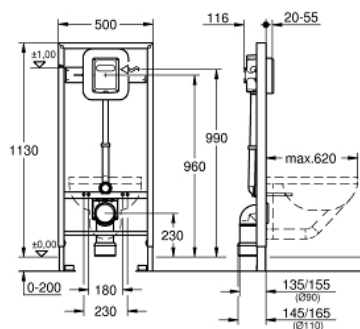


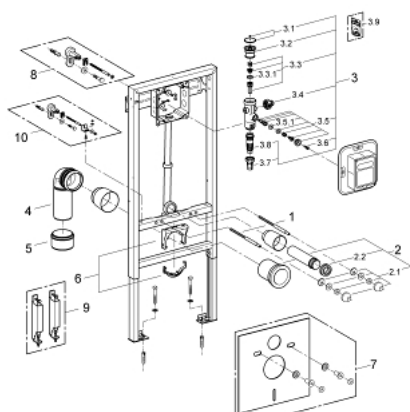
38 519 001 **RAPID SL MODULO PER VASO SOSPESO** **ALTEZZA DI INSTALLAZIONE 1,13 M**



DESCRIZIONE PRODOTTO

- Colour: cromo
- flussometro da 6 - 9 l
- per azionamento manuale ed elettronico
- installazione a parete e pareti divisorie
- telaio autoportante in acciaio rivestito in alluminio zincato
- per rivestimenti a secco con pannelli di cartongesso
- regolazione semplice, possibilità di blocco
- materiali di fissaggio
- approvato TÜV
- 2 perni di fissaggio del vaso
- distanza dei dadi di fissaggio 180/230 mm
- WC ceramics with small bearing area (less than 205 mm) require additional accessory 38 779 000
- PP curva di scarico Ø 90 mm
- profondità regolabile
- PP reducer Ø 90/110 mm
- set di raccordo di entrata e di uscita
- azionamento manuale/elettronico
- regolabile
- bassa rumorosità (l gruppo d'insonorizzazione)
- da ¾"
- rubinetto di chiusura incorporato
- flusso regolabile
- curva per sciacquo impianto
- regolazione della portata
- accessori per installazione a parete 38 558 00M da ordinare separatamente

38 519 001 **RAPID SL MODULO PER VASO SOSPESO** **ALTEZZA DI INSTALLAZIONE 1,13 M**



PARTIDIRICAMBIO , settembre 2012 – now

- 1: Perno filettato (Ordine n. 4276400M)
- 2: Canotto di entrata/uscita (Ordine n. 37311K00)
- 2.1: Uscita vasca (Ordine n. 43511SH0)
- 2.2: Morsetto (Ordine n. 37119000)
- 3: Flussometro per WC (Ordine n. 37153000)
- 3.1: Rotellina dentata (Ordine n. 43043000)
- 3.2: Coperchio (Ordine n. 43122000)
- 3.3: Pistone (Ordine n. 43451000)
- 3.3.1: Manicotto (Ordine n. 4376900M)
- 3.4: Arresto (Ordine n. 43405000)
- 3.5: Valvola di sicurezza (Ordine n. 43422000)
- 3.5.1: Membrana (Ordine n. 4377300M)
- 3.6: Perno di azionamento (Ordine n. 43067000)
- 3.7: Manicotto di scarico (Ordine n. 43326000)
- 3.8: Dispositivo di regolazione (Ordine n. 43407000)
- 3.9: Set guarnizioni (Ordine n. 43012000)*
- 4: CURVA DI SCARICO X UNISSET /SL (Ordine n. 42327000)
- 5: Riduzione (Ordine n. 42242000)
- 6: Fissaggio per curva di scarico (Ordine n. 42243000)
- 7: Set insonorizzante (Ordine n. 37131000)*
- 8: Set di fissaggio (Ordine n. 3855800M)*
- 9: Accessory (Ordine n. 38779000)*
- 10: Rapid SL fissaggio (Ordine n. 38733000)*

* Accessori speciali