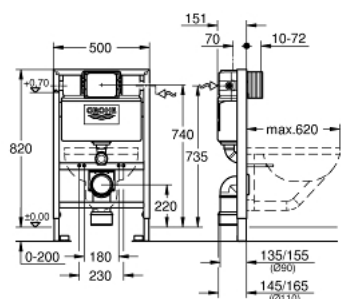


38 526 000 **RAPID SL BÂTI SUPPORT POUR WC, 0.82 M**

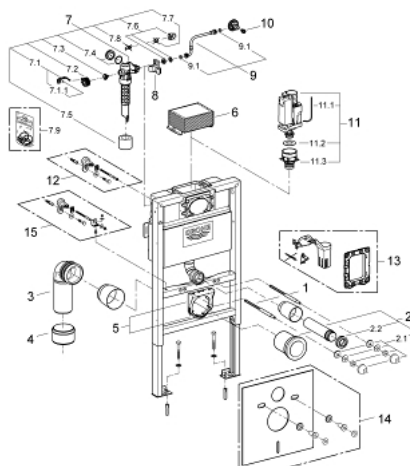


PRODUKTBESCHREIBUNG

- Pour mur porteur
- Châssis en acier finition époxy
- Pour cloison sèche, complètement pré-monté
- Avec réglage rapide et verrouillage de la hauteur
- Livré avec matériel de fixation
- Homologué TÜV
- Livré avec tiges et écrous pour fixation de la cuvette WC
- Fixation céramique
- Ecartement des fixations 180/230 mm
- Pipe de sortie PP Ø 90 mm
- Réglable en profondeur
- Réducteur Ø 90/110 mm
- Garniture d'évacuation et d'alimentation
- Réservoir de chasse 6 - 9 l, contenant les caractéristiques suivantes:
- Mécanisme à déclenchement pneumatique compatible avec plaque de commande simple touche (interrompable) et double touche (interrompable)
- Positionnement de la commande en façade ou par le dessus
- Alimentation latérale, par le dessus ou par l'arrière
- Groupe de robinetterie I
- Réservoir isolé contre la condensation
- Alimentation d'eau avec robinet d'équerre et raccordement flexible, connection rapide sans outil
- Gabarit de réservation protecteur pendant installation et à recouper
- Pour une installation murale, munissez-vous des supports muraux 3855800M (vendus séparément)
- Pour l'installation d'une petite plaque de commande, commandez la trappe de visite 40 950 000 (vendue séparément)



38 526 000 **RAPID SL BÂTI SUPPORT POUR WC, 0.82 M**



ERSATZTEILE, décembre 2012 – now

- 1: Tige filetée de fixation (Numéro de commande 4276400M)
- 2: Garniture de raccordement (Numéro de commande 37311K00)
- 2.1: Kit de fixation (Numéro de commande 43511SH0)
- 2.2: Raccord (Numéro de commande 37119000)
- 3: Coude d'évacuation PP Ø 90 mm (Numéro de commande 42327000)
- 4: Manchon adaptation (Numéro de commande 42242000)
- 5: Collier de fixation complet (Numéro de commande 42243000)
- 6: Trappe de visite pour réservoir bati (Numéro de commande 42326000)
- 7: Robinet flotteur (Numéro de commande 37095000)
- 7.1: Levier (Numéro de commande 43734000)
- 7.1.1: Joint (Numéro de commande 4377000M)
- 7.2: Membrane servo (Numéro de commande 43536000)
- 7.3: Membrane (Numéro de commande 4375800M)
- 7.4: Bouchon latéral avec joint (Numéro de commande 43735000)
- 7.5: Flotteur (Numéro de commande 4379100M)
- 7.6: Kit de joints (Numéro de commande 43722000)*
- 8: Fixation (Numéro de commande 42195000)
- 9: Flexible (Numéro de commande 43325000)
- 9.1: Joint torique (Numéro de commande 0319100M)
- 10: Electroaimant (Numéro de commande 42385000)
- 11: AV1 complet (Numéro de commande 42314000)
- 11.1: Tube capillaire (Numéro de commande 42319000)
- 11.2: Joint (Numéro de commande 42310000)
- 11.3: Robinet à siège pour GD2 (Numéro de commande 42315000)
- 12: équerre murale (Numéro de commande 3855800M)*
- 13: Adaptateur (Numéro de commande 38796000)*
- 14: Set d'isolation phonique (Numéro de commande 37131000)*
- 15: Equerres murales Xtra, placement modulable (Numéro de commande 38733000)*

* Accessoires spéciaux