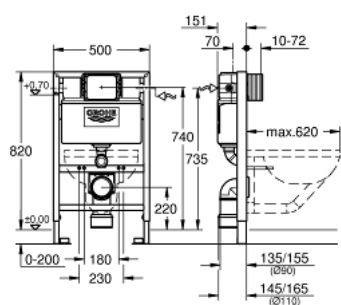


## 38 526 000 **RAPID SL MODULO PER VASO SOSPESO** **ALTEZZA DI INSTALLAZIONE 0,82 M PER SOTTOFINESTRA**

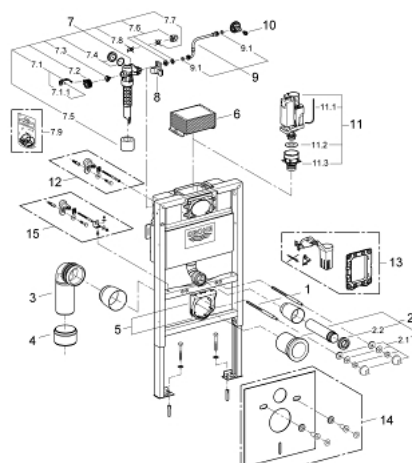


### DESCRIZIONE PRODOTTO

- cassetta di sciacquo GD 2, 6 - 9 l
- installazione a parete e pareti divisorie
- telaio in acciaio zincato autoportante
- per rivestimenti a secco con pannelli di cartongesso
- con raccordi fissi
- regolazione semplice, possibilità di blocco
- materiali di fissaggio
- approvato TÜV
- 2 perni di fissaggio del vaso
- con perni di fissaggio
- distanza dei dadi di fissaggio 180/230 mm
- PP curva di scarico Ø 90 mm
- profondità regolabile
- riduzione Ø 90/110 mm
- set di raccordo di entrata e di uscita
- Set di montaggio
- con 2 volumi di sciacquo 6 - 9 l
- valvola di scarico AV1 con 3 tipi di azionamento: dual flush, start/stop e un solo sciacquo
- azionamento frontale o dall'alto
- ingresso acqua da sinistra/destra o dal retro
- bassa rumorosità (l gruppo d'insonorizzazione)
- isolamento anticondensa
- raccordo ad angolo da 1/2" con flessibile di collegamento
- piastra di protezione da tagliare a misura
- Set di montaggio
- accessori per installazione a parete 38 558 00M da ordinare separatamente
- dima di montaggio per piastra di azionamento di piccole dimensioni 40 949 da ordinare separatamente



## 38 526 000 **RAPID SL MODULO PER VASO SOSPESO** **ALTEZZA DI INSTALLAZIONE 0,82 M PER SOTTOFINESTRA**



**PARTIDIRICAMBIO** , dicembre 2012 – now

- 1: Perno filettato (Ordine n. 4276400M)
  - 2: Canotto di entrata/uscita (Ordine n. 37311K00)
  - 2.1: Uscita vasca (Ordine n. 43511SH0)
  - 2.2: Morsetto (Ordine n. 37119000)
  - 3: CURVA DI SCARICO X UNISSET /SL (Ordine n. 42327000)
  - 4: Riduzione (Ordine n. 42242000)
  - 5: Fissaggio per curva di scarico (Ordine n. 42243000)
  - 6: Asta d'ispezione per cassetta di sciacquo (Ordine n. 42326000)
  - 7: Valvola di carico (Ordine n. 37095000)
  - 7.1: Leva (Ordine n. 43734000)
  - 7.1.1: Guarnizione (Ordine n. 4377000M)
  - 7.2: Testina valvola (Ordine n. 43536000)
  - 7.3: Membrana (Ordine n. 4375800M)
  - 7.4: Cappuccio filettato (Ordine n. 43735000)
  - 7.5: Galleggiante, 5 pz. (Ordine n. 4379100M)
  - 7.6: Set guarnizioni (Ordine n. 43722000)\*
  - 8: Supporto (Ordine n. 42195000)
  - 9: Manicotto troppopieno (Ordine n. 43325000)
  - 9.1: Guarnizione tonda (Ordine n. 0319100M)
  - 10: Testina (Ordine n. 42385000)
  - 11: Valvola AV1 completa (Ordine n. 42314000)
  - 11.1: Flessibile pneumatico (Ordine n. 42319000)
  - 11.2: Guarnizione (Ordine n. 42310000)
  - 11.3: Sede valvola per GD2 (Ordine n. 42315000)
  - 12: Set di fissaggio (Ordine n. 3855800M)\*
  - 13: Set Retro-fit (Ordine n. 38796000)\*
  - 14: Set insonorizzante (Ordine n. 37131000)\*
  - 15: Rapid SL fissaggio (Ordine n. 38733000)\*
- \* Accessori speciali