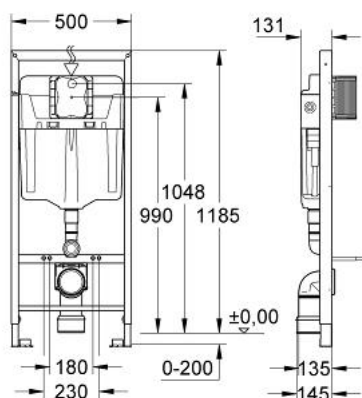


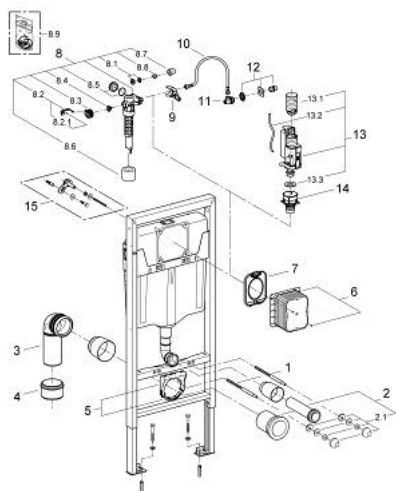
38 528 000 **RAPID SL** **MODULO PER VASO SOSPESO**



DESCRIZIONE PRODOTTO

- cassetta di sciacquo GD 2, 6 - 9 l
- altezza di installazione 1,20 m
- installazione a parete e pareti divisorie
- telaio in acciaio zincato autoportante
- per rivestimenti a secco con pannelli di cartongesso
- con raccordi fissi
- regolazione semplice, possibilità di blocco
- materiali di fissaggio
- approvato TÜV
- 2 perni di fissaggio del vaso
- con perni di fissaggio
- distanza dei dadi di fissaggio 180/230 mm
- curva di scarico Ø 80 mm
- profondità regolabile
- riduzione Ø 90/110 mm
- set di raccordo di entrata e di uscita
- valvola di scarico AV1 con 3 tipi di azionamento: dual flush, start/stop e un solo sciacquo
- ingresso acqua da sinistra/destra o dall'alto
- bassa rumorosità (il gruppo d'insonorizzazione)
- isolamento anticondensa
- raccordo ad angolo da 1/2" con flessibile di collegamento
- foro di ispezione protetto/per piastra verticale ed orizzontale
- senza accessori per installazione a parete
- senza piastra di azionamento
- con tecnologia GROHE Water Saving

38 528 000 **RAPID SL** **MODULO PER VASO SOSPESO**



PARTIDIRICAMBIO , aprile 2008 – now

- 1: Perno filettato (Ordine n. 4276400M)
 - 2: Canotto di entrata/uscita (Ordine n. 37311K00)
 - 2.1: Uscita vasca (Ordine n. 43511SH0)
 - 2.2: Morsetto (Ordine n. 37119000)
 - 3: CURVA DI SCARICO X UNISSET /SL (Ordine n. 42327000)
 - 4: Riduzione (Ordine n. 42242000)
 - 5: Fissaggio per curva di scarico (Ordine n. 42243000)
 - 6: PIASTRA D'ISPEZIONE GD2 (Ordine n. 42324000)
 - 7: Contropiastra (Ordine n. 42231000)
 - 8: Valvola di carico (Ordine n. 37095000)
 - 8.1: Leva (Ordine n. 43734000)
 - 8.1.1: Guarnizione (Ordine n. 4377000M)
 - 8.2: Testina valvola (Ordine n. 43536000)
 - 8.3: Membrana (Ordine n. 4375800M)
 - 8.4: Cappuccio filettato (Ordine n. 43735000)
 - 8.5: Galleggiante, 5 pz. (Ordine n. 4379100M)
 - 8.6: Set guarnizioni (Ordine n. 43722000)*
 - 9: Supporto (Ordine n. 42246000)
 - 10: Tubo (Ordine n. 42233000)
 - 10.1: Guarnizione tonda (Ordine n. 0319100M)
 - 11: Valvola a squadra (Ordine n. 42235000)
 - 12: Raccordo acqua (Ordine n. 42234000)
 - 13: Valvola di scarico AV1 (Ordine n. 42320000)
 - 13.1: Prolunga per tubo troppopieno (Ordine n. 42313000)
 - 13.2: Flessibile pneumatico (Ordine n. 42319000)
 - 13.3: Guarnizione (Ordine n. 42310000)
 - 14: Sede valvola per GD2 (Ordine n. 42315000)
 - 15: Set di fissaggio (Ordine n. 3855800M)*
- * Accessori speciali