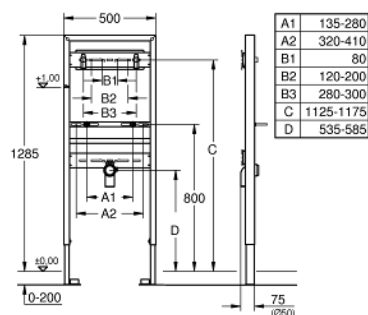


38 546 000 **RAPID SL ELEMENT FOR WASH BASIN, FOR WALL MOUNTED FITTINGS**

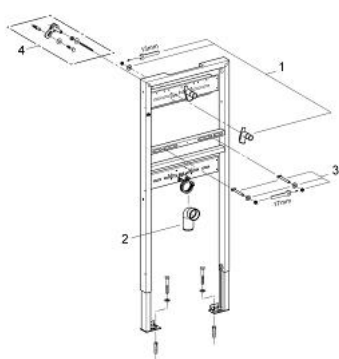


DESCRIZIONE PRODOTTO

- altezza di installazione 1,30 m
- installazione a parete e pareti divisorie
- telaio in acciaio zincato autoportante
- per rivestimenti a secco con pannelli di cartongesso
- con raccordi fissi
- regolazione semplice, possibilità di blocco
- materiali di fissaggio
- approvato TÜV
- dadi di fissaggio M10 con/meccanismo di fissaggio per ceramiche
- distanza fra le viti di fissaggio variabile
- curva di scarico Ø 50 mm
- guarnizione gomma Ø 32 mm
- 2 attacchi insonorizzati da ½"
- accessori per installazione a parete 38 558 00M da ordinare separatamente



38 546 000 **RAPID SL ELEMENT FOR WASH BASIN, FOR WALL MOUNTED FITTINGS**



PARTIDIRICAMBIO , novembre 2008 – now

1: ANGOLO DI ATTACCO (Ordine n. 42944000)

2: scarico a gomito (Ordine n. 42943000)

2.1: Holder for outlet elbow (Ordine n. 42236000)

3: bullone di fissaggio (Ordine n. 42247000)

4: Set di fissaggio (Ordine n. 3855800M)*

* Accessori speciali