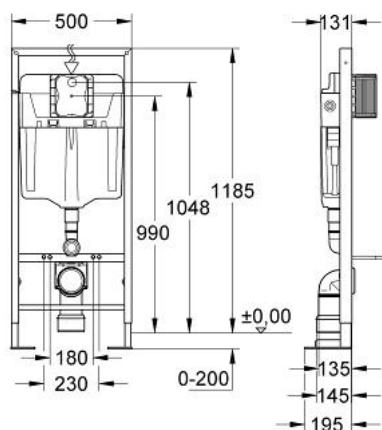


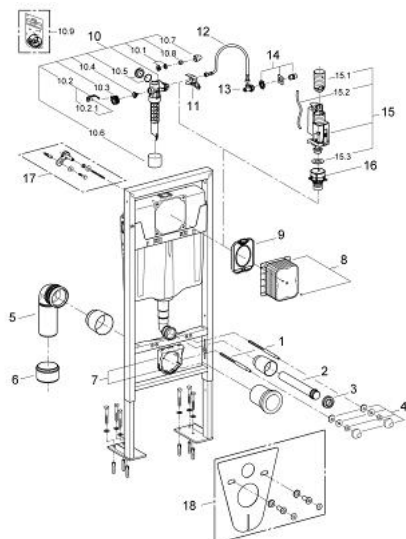
38 584 000 **RAPID SL POUR WC MURAL**



PRODUKTBESCHREIBUNG

- Réservoir 6-9l
- Hauteur d'installation 1,20 m
- Pour mur porteur ou non-porteur
- Châssis en acier finition époxy
- Pour cloison sèche, complètement pré-monté
- Avec raccords fixés
- Montage individuel
- Avec réglage rapide et verrouillage de la hauteur
- Livré avec matériel de fixation
- Homologué TÜV
- Livré avec tiges et écrous pour fixation de la cuvette WC
- Fixation céramique
- Ecartement des fixations 180/230 mm
- Coude d'écoulement en PP Ø 80 mm
- Réglable en profondeur
- Raccord réducteur Ø 80/100 mm
- Garniture d'évacuation et d'alimentation
- Mécanisme à déclenchement pneumatique compatible avec plaque de commande simple touche (interrompable) et double touche (interrompable)
- Alimentation par la gauche, la droite, l'arrière ou le dessus
- Groupe de robinetterie I
- Réservoir isolé contre la condensation
- Alimentation d'eau avec robinet d'équerre et raccordement flexible, connection rapide sans outil
- Gabarit de réservation protecteur pendant installation et à recouper, montage vertical ou horizontal possible
- Sans accessoire pour montage apparent
- Livré sans plaque de commande
- GROHE Économie d'eau Consommation d'eau réduite, jet parfait

38 584 000 **RAPID SL POUR WC MURAL**



ERSATZTEILE , avril 2008 – now

- 1: Tige filetée de fixation (Numéro de commande 4276400M)
- 2: Coude à encastrer avec support (Numéro de commande 43352000)
- 3: Raccord (Numéro de commande 37119000)
- 4: Kit de fixation (Numéro de commande 43511SH0)
- 5: Coude d'évacuation PP Ø 90 mm (Numéro de commande 42327000)
- 6: Manchon adaptation (Numéro de commande 42242000)
- 7: Collier de fixation complet (Numéro de commande 42243000)
- 8: Trappe de visite pour réservoir universel rapid SL (Numéro de commande 42324000)
- 9: Capot protecteur (Numéro de commande 42231000)
- 10: Robinet flotteur (Numéro de commande 37095000)
- 10.1: Levier (Numéro de commande 43734000)
- 10.1.1: Joint (Numéro de commande 4377000M)
- 10.2: Membrane servo (Numéro de commande 43536000)
- 10.3: Membrane (Numéro de commande 4375800M)
- 10.4: Bouchon latéral avec joint (Numéro de commande 43735000)
- 10.5: Flotteur (Numéro de commande 4379100M)
- 10.6: Kit de joints (Numéro de commande 43722000)*
- 11: Fixation (Numéro de commande 42246000)
- 12: Tube d'alimentation (Numéro de commande 42233000)
- 12.1: Joint torique (Numéro de commande 0319100M)
- 13: Robinet d'arrêt d'équerre (Numéro de commande 42235000)
- 14: Raccordement d'’ (Numéro de commande 42234000)
- 15: Vanne de décharge AV1 double chasse (Numéro de commande 42320000)
- 15.1: Extension pour tuyau de trop-plein (Numéro de commande 42313000)
- 15.2: Tube capillaire (Numéro de commande 42319000)
- 15.3: Joint (Numéro de commande 42310000)
- 16: Robinet à siège pour GD2 (Numéro de commande 42315000)
- 17: équerre murale (Numéro de commande 3855800M)*
- 18: Set d'isolation phonique (Numéro de commande 37131000)*

* Accessoires spéciaux