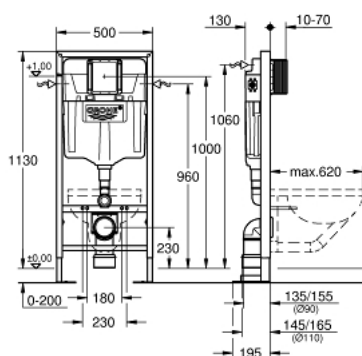


38 584 001 **RAPID SL BÂTI SUPPORT POUR WC, 1.13 M**



PRODUKTBESCHREIBUNG

- Pour mur porteur ou non-porteur
- Châssis en acier finition époxy
- Pour cloison sèche, complètement pré-monté
- Verrouillage de la hauteur
- Livré avec matériel de fixation
- Livré avec tiges et écrous pour fixation de la cuvette WC
- Fixation céramique
- Les WC avec surface de portée < 205 mm nécessitent un accessoire additionnel 38 779 000
- Ecartement des fixations 180/230 mm
- Pipe de sortie Ø 90 mm
- Réglable en profondeur
- Réducteur Ø 90/110 mm
- Garniture d'évacuation et d'alimentation
- Réservoir GD 2, 6-9 L, contenant les caractéristiques suivantes :
- Réglage d'usine 3 et 6 l
- Mécanisme à déclenchement pneumatique compatible avec plaque de commande simple touche (interrompable) et double touche (interrompable)
- Alimentation latérale, par le dessus ou par l'arrière
- Groupe de robinetterie I
- Réservoir isolé contre la condensation
- Alimentation d'eau avec robinet d'équerre et raccordement flexible, connexion rapide sans outil
- Aucun outil n'est nécessaire pour l'installation y compris la protection pendant la phase de construction
- Pour une installation murale, munissez-vous des supports muraux 3855800M (vendus séparément)
- Pour le montage des petites plaques de commande, commandez séparément le gabarit 40 911 000

38 584 001 **RAPID SL BÂTI SUPPORT POUR WC, 1.13 M**



ERSATZTEILE , octobre 2021 – now

- 1: Tige filetée de fixation (Numéro de commande 4276400M)
- 2: Kit de fixation (Numéro de commande 43511SH0)
- 3: Coude à encastrer avec support (Numéro de commande 43352000)
- 4: Raccord (Numéro de commande 37119000)
- 5: Coude d'évacuation PP Ø 90 mm (Numéro de commande 42327000)
- 6: Manchon adaptation (Numéro de commande 42242000)
- 7: Collier de fixation complet (Numéro de commande 42243000)
- 8: Trappe de visite pour grandes plaques de commande (Numéro de commande 66791000)
- 9: Robinet flotteur (Numéro de commande 37095000)
- 9.1: Levier (Numéro de commande 43734000)
- 9.1.1: Joint (Numéro de commande 4377000M)
- 9.2: Membrane servo (Numéro de commande 43536000)
- 9.3: Membrane (Numéro de commande 4375800M)
- 9.4: Bouchon latéral avec joint (Numéro de commande 43735000)
- 9.5: Flotteur (Numéro de commande 4379100M)
- 9.6: Kit de joints (Numéro de commande 43722000)*
- 10: Fixation (Numéro de commande 42246000)
- 11: Tube d'alimentation (Numéro de commande 42233000)
- 11.1: Joint torique (Numéro de commande 0319100M)
- 12: Vanne de décharge AV1 double chasse (Numéro de commande 42320000)
- 12.1: RALLONGE (Numéro de commande 42313000)
- 12.2: Tube capillaire (Numéro de commande 42319000)
- 12.3: Joint (Numéro de commande 42310000)
- 13: Robinet à siège pour GD2 (Numéro de commande 42315000)
- 14: prise d'eau (Numéro de commande 48561000)
- 15: équerre murale (Numéro de commande 3855800M)*
- 16: Réducteur de débit (Numéro de commande 42300000)*
- 17: Kit d'extension pour WC lavant Sensia Arena (Numéro de commande 40899000)*
- 18: Set d'isolation phonique (Numéro de commande 37131000)*
- 19: Adaptateur 4,5L pour Réservoir GD2 (Numéro de commande 42333000)*
- 20: Option pour cuvette faible hauteur (Numéro de commande 38779000)*
- 21: Adaptateur (Numéro de commande 38796000)*

* Accessoires spéciaux