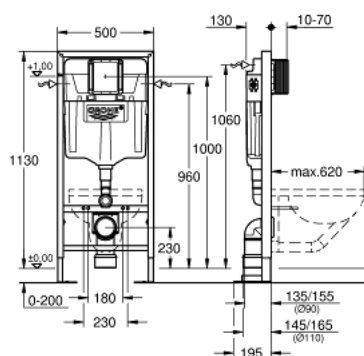


38 584 001 **RAPID SL MODULO PER VASO SOSPESO**



DESCRIZIONE PRODOTTO

- con cassetta di sciacquo GD 2, 6 - 9 l
- autoportante, per installazioni a parete o pareti divisorie
- telaio in acciaio zincato autoportante
- per rivestimenti a secco con pannelli di cartongesso
- con raccordi fissi
- bloccabile
- materiali di fissaggio
- 2 perni di fissaggio del vaso
- con perni di fissaggio
- WC ceramics with small bearing area (less than 205 mm) require additional accessory 38 779 000
- distanza dei dadi di fissaggio 180/230 mm
- curva di scarico Ø 90 mm
- profondità regolabile
- riduzione Ø 90/110 mm
- set di raccordo di entrata e di uscita
- Set di montaggio
- cassetta di sciacquo GD 2, 6 - 9 l
- regolazione di fabbrica 6 l. e 3 l.
- valvola di scarico AV1 con 3 tipi di azionamento: dual flush, start/stop e un solo sciacquo
- ingresso acqua da sinistra/destra o dal retro
- bassa rumorosità (l gruppo d'insonorizzazione)
- isolamento anticondensa
- raccordo ad angolo da 1/2" con flessibile di collegamento
- installazione senza attrezzi della ditta di ispezione
- Set di montaggio
- accessori per installazione a parete 38 558 00M da ordinare separatamente
- ditta di montaggio per piastra di azionamento di piccole dimensioni 40 911 da ordinare separatamente

38 584 001 **RAPID SL MODULO PER VASO SOSPESO**



PARTIDIRICAMBIO , ottobre 2021 – now

- 1: Perno filettato (Ordine n. 4276400M)
 - 2: Uscita vasca (Ordine n. 43511SH0)
 - 3: Raccordo erogatore (Ordine n. 43352000)
 - 4: Morsetto (Ordine n. 37119000)
 - 5: CURVA DI SCARICO X UNISSET /SL (Ordine n. 42327000)
 - 6: Riduzione (Ordine n. 42242000)
 - 7: Fissaggio per curva di scarico (Ordine n. 42243000)
 - 8: Asta di ispezione (Ordine n. 66791000)
 - 9: Valvola di carico (Ordine n. 37095000)
 - 9.1: Leva (Ordine n. 43734000)
 - 9.1.1: Guarnizione (Ordine n. 4377000M)
 - 9.2: Testina valvola (Ordine n. 43536000)
 - 9.3: Membrana (Ordine n. 4375800M)
 - 9.4: Cappuccio filettato (Ordine n. 43735000)
 - 9.5: Galleggiante, 5 pz. (Ordine n. 4379100M)
 - 9.6: Set guarnizioni (Ordine n. 43722000)*
 - 10: Supporto (Ordine n. 42246000)
 - 11: Tubo (Ordine n. 42233000)
 - 11.1: Guarnizione tonda (Ordine n. 0319100M)
 - 12: Valvola di scarico AV1 (Ordine n. 42320000)
 - 12.1: Prolunga per tubo troppopieno (Ordine n. 42313000)
 - 12.2: Flessibile pneumatico (Ordine n. 42319000)
 - 12.3: Guarnizione (Ordine n. 42310000)
 - 13: Sede valvola per GD2 (Ordine n. 42315000)
 - 14: Water connection (Ordine n. 48561000)
 - 15: Set di fissaggio (Ordine n. 3855800M)*
 - 16: Limitatore di flusso (Ordine n. 42300000)*
 - 17: Set di collegamento
 - per shower toilet Sensia Arena (Ordine n. 40899000)*
 - 18: Set insonorizzante (Ordine n. 37131000)*
 - 19: Regolatore flusso valvola pneumatica AV1 (Ordine n. 42333000)*
 - 20: Accessorio (Ordine n. 38779000)*
 - 21: Set Retro-fit (Ordine n. 38796000)*
- * Accessori speciali