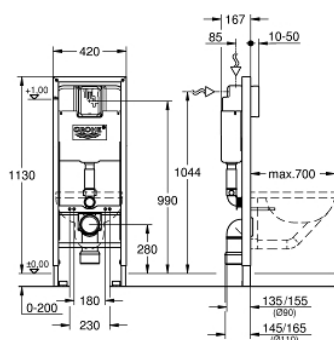


38 675 001 **RAPID SL BÂTI SUPPORT POUR WC, 1.13 M X 0.42 M**

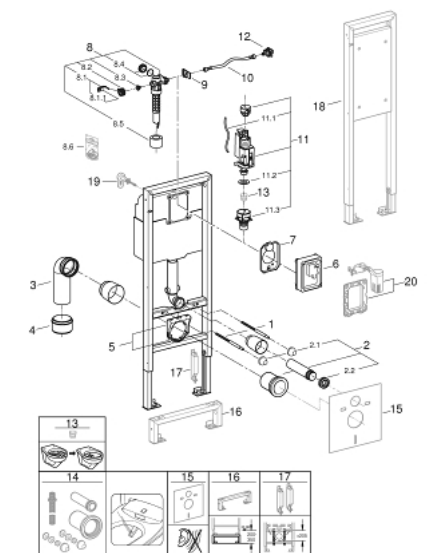


PRODUKTBESCHREIBUNG

- avec réservoir 6 l
- Pour cuvette WC de profondeur 70 cm
- Pour mur porteur
- Châssis en acier finition époxy
- Pour cloison sèche, complètement pré-monté
- Livré avec matériel de fixation
- Homologué TÜV
- Livré avec tiges et écrous pour fixation de la cuvette WC
- Fixation céramique
- Ecartement des fixations 180/230 mm
- Pipe de sortie Ø 90 mm
- Réglable en profondeur
- Réducteur Ø 90/110 mm
- Garniture d'évacuation et d'alimentation
- Mécanisme à déclenchement pneumatique compatible avec plaque de commande simple touche (interrompable) et double touche (interrompable)
- Groupe de robinetterie I
- Réservoir isolé contre la condensation
- Alimentation d'eau avec robinet d'équerre et raccordement flexible, connection rapide sans outil
- Pour une installation murale, munissez-vous des supports muraux 3855800M (vendus séparément)
- pour le montage de barres d'appui relevables, l'élément de soutien 38 559 001 est à commander en supplément



38 675 001 **RAPID SL BÂTI SUPPORT POUR WC, 1.13 M X 0.42 M**



ERSATZTEILE , septembre 2021 – now

- 1: Tige filetée de fixation (Numéro de commande 4276400M)
- 2: Garniture de raccordement (Numéro de commande 37311K00)
- 2.1: Kit de fixation (Numéro de commande 43511SH0)
- 2.2: Raccord (Numéro de commande 37119000)
- 3: Coude d'évacuation PP Ø 90 mm (Numéro de commande 42327000)
- 4: Manchon adaptation (Numéro de commande 42242000)
- 5: Collier de fixation complet (Numéro de commande 42243000)
- 6: Gabarit de réservation (Numéro de commande 43944000)
- 7: Capot protecteur (Numéro de commande 43552000)
- 8: Robinet flotteur (Numéro de commande 43537000)
- 8.1: Obturateur lateral (Numéro de commande 37125000)
- 8.2: Levier (Numéro de commande 43734000)
- 8.2.1: Joint (Numéro de commande 4377000M)
- 8.3: Membrane servo (Numéro de commande 43536000)
- 8.4: Membrane (Numéro de commande 4375800M)
- 8.5: Bouchon latéral avec joint (Numéro de commande 43735000)
- 8.6: Flotteur (Numéro de commande 4379100M)
- 8.7: Réducteur (Numéro de commande 42356000)
- 8.8: Kit de joints (Numéro de commande 43722000)*
- 9: Fixation (Numéro de commande 43551000)
- 10: Flexible (Numéro de commande 43349000)
- 11: Vanne de décharge AV1 double chasse (Numéro de commande 66558000)
- 11.1: Tube capillaire (Numéro de commande 42319000)
- 11.2: Joint (Numéro de commande 42310000)
- 11.3: Robinet à siège pour GD2 (Numéro de commande 42315000)
- 12: prise d'eau (Numéro de commande 48561000)
- 13: Réducteur de débit (Numéro de commande 42300000)*
- 14: Kit d'extension pour WC lavant Sensia Arena (Numéro de commande 40899000)*
- 15: Set d'isolation phonique (Numéro de commande 37131000)*
- 16: Rallonge d'alimentation (Numéro de commande 38629000)*
- 17: Option pour cuvette faible hauteur (Numéro de commande 38779000)*
- 18: Bâti support, 1.13 m (Numéro de commande 38559001)*
- 19: équerre murale (Numéro de commande 3855800M)*
- 20: Adaptateur (Numéro de commande 38796000)*

* Accessoires spéciaux