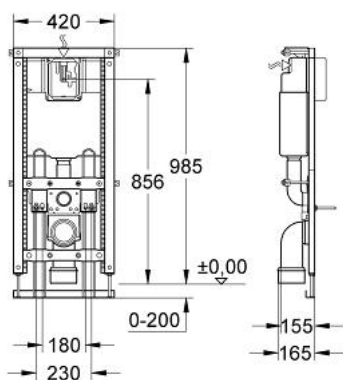


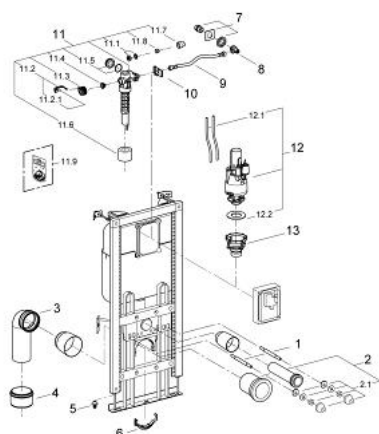
38 676 000 **RAPID SL FÜR WC**



PRODUKTBESCHREIBUNG

- Spülkasten 6 l
- für Eckmontage
- 1,00 m Bauhöhe
- 0,42 m breit
- Stahlrahmen
- komplett vormontiert
- zur Montage in Raumecken
- höhenverstellbare Objektanschlüsse
- Befestigungsmaterial
- 2 Wandwinkel 135° für die Befestigung der Verkleidungen
- 2 WC-Haltebolzen
- Schraubenabstand 180/230 mm
- PP-Ablaufbogen Ø 80 mm
- Reduzierstück Ø 80/100 mm
- Zu- und Ablaufgarnitur
- pneumatisches Ablaufventil mit zwei Funktionen: 2 Mengen oder Start & Stopp
- Armaturengruppe I
- schwitzwasserisoliert
- Wasseranschluss 1/2" mit integriertem Eckventil und werkzeugloser Schlauchverschraubung
- GROHE Water Saving - weniger Wasser, perfekter Wasserfluss
- ohne Abdeckplatte/Betätigung

38 676 000 **RAPID SL FÜR WC**



ERSATZTEILE , November 2003 – now

- 1: Gewindebolzen (Bestell-Nr. 43023000)
 - 2: WC Zu- und Ablaufgarnitur (Bestell-Nr. 37311K00)
 - 2.1: Beckenbefestigung (Bestell-Nr. 43511SH0)
 - 2.2: Verbinder (Bestell-Nr. 37119000)
 - 3: Ablaufbogen (Bestell-Nr. 43909000)
 - 4: Reduzierstück (Bestell-Nr. 42242000)
 - 5: Kippmutter (Bestell-Nr. 4295100M)
 - 6: Ablaufschellenbügel (Bestell-Nr. 42949000)
 - 7: Wasseranschluss (Bestell-Nr. 42234000)
 - 8: Eckventil (Bestell-Nr. 42235000)
 - 9: Schlauch (Bestell-Nr. 43349000)
 - 10: Halterung (Bestell-Nr. 43551000)
 - 11: Füllventil (Bestell-Nr. 37095000)
 - 11.1: Hebel (Bestell-Nr. 43734000)
 - 11.1.1: Dichtung (Bestell-Nr. 4377000M)
 - 11.2: Ventilkopf (Bestell-Nr. 43536000)
 - 11.3: Membrane (Bestell-Nr. 4375800M)
 - 11.4: Schraubkappe (Bestell-Nr. 43735000)
 - 11.5: Schwimmer (Bestell-Nr. 4379100M)
 - 11.6: Dichtungssatz (Bestell-Nr. 43722000)*
 - 12: Ablaufventil-Dual Flush (Bestell-Nr. 42774000)
 - 12.1: Schlauchset (Bestell-Nr. 42775000)
 - 12.2: Dichtung für Ablaufventil Dual Flush (Bestell-Nr. 4285200M)
 - 13: Ventilsitz für Wandeinbau-Spülkästen, 2-Mengen Spülung (Bestell-Nr. 42773000)
- * Sonderzubehör