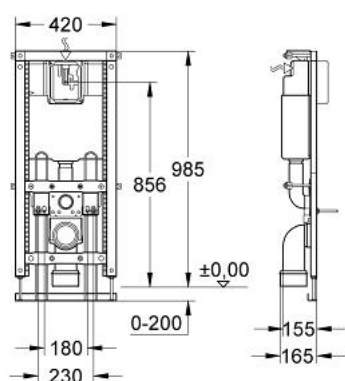


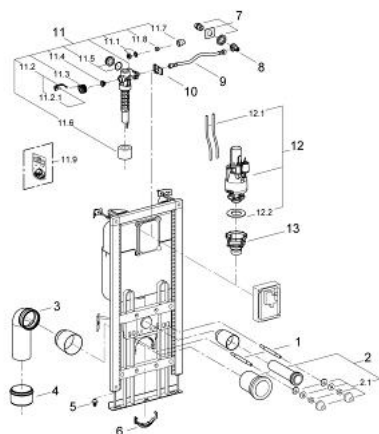
## 38 676 000 **RAPID SL POUR WC MURAL**



### PRODUKTBESCHREIBUNG

- Réservoir 6 l
- pour montage d'angle
- hauteur 1,00 m
- Largeur 0,42 m
- Châssis en acier
- Pour cloison sèche, complètement pré-monté
- pour montage dans encoignures
- Alimentation en eau réglable en hauteur
- Livré avec matériel de fixation
- 2 angles paroi 135° pour la fixation de l'habillage
- Livré avec tiges et écrous pour fixation de la cuvette WC
- Ecartement des fixations 180/230 mm
- Coude d'écoulement en PP Ø 80 mm
- Raccord réducteur Ø 80/100 mm
- Garniture d'évacuation et d'alimentation
- Mécanisme à déclenchement pneumatique compatible avec plaque de commande simple touche (interrompable) et double touche (interrompable)
- Groupe de robinetterie I
- Réservoir isolé contre la condensation
- Alimentation d'eau avec robinet d'équerre et raccordement flexible, connection rapide sans outil
- GROHE Économie d'eau Consommation d'eau réduite, jet parfait
- Livré sans plaque de commande

## 38 676 000 **RAPID SL POUR WC MURAL**



### ERSATZTEILE , novembre 2003 – now

- 1: boulon fileté (Numéro de commande 43023000)
- 2: Garniture de raccordement (Numéro de commande 37311K00)
- 2.1: Kit de fixation (Numéro de commande 43511SH0)
- 2.2: Raccord (Numéro de commande 37119000)
- 3: Pipe PVC coudée  
Evacuation WC (Numéro de commande 43909000)
- 4: Manchon adaptation (Numéro de commande 42242000)
- 5: Ecrou, 2 Pcs (Numéro de commande 4295100M)
- 6: Bague (Numéro de commande 42949000)
- 7: Raccordement d'&rsquo (Numéro de commande 42234000)
- 8: Robinet d'arrêt d'équerre (Numéro de commande 42235000)
- 9: Flexible (Numéro de commande 43349000)
- 10: Fixation (Numéro de commande 43551000)
- 11: Robinet flotteur (Numéro de commande 37095000)
- 11.1: Levier (Numéro de commande 43734000)
- 11.1.1: Joint (Numéro de commande 4377000M)
- 11.2: Membrane servo (Numéro de commande 43536000)
- 11.3: Membrane (Numéro de commande 4375800M)
- 11.4: Bouchon latéral avec joint (Numéro de commande 43735000)
- 11.5: Flotteur (Numéro de commande 4379100M)
- 11.6: Kit de joints (Numéro de commande 43722000)\*
- 12: Soupape Dual Flush (Numéro de commande 42774000)
- 12.1: Tubes (Numéro de commande 42775000)
- 12.2: Joint d'étanchéité pour vanne Dual Flush (Numéro de commande 4285200M)
- 13: Siège de soupape (Numéro de commande 42773000)

\* Accessoires spéciaux