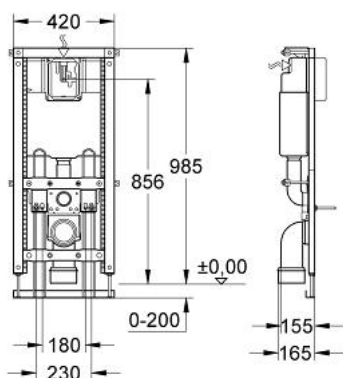


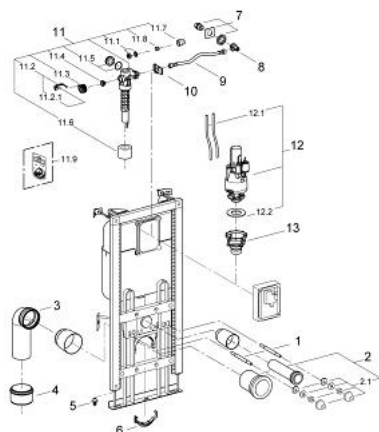
38 676 000 **RAPID SL**
MODULO PER VASO SOSPESO



DESCRIZIONE PRODOTTO

- cassetta di sciacquo 6 l
- per montaggio ad angolo
- altezza di installazione 1,00 m
- 0,42 m di larghezza
- telaio autoportante in acciaio rivestito in alluminio zincato
- per rivestimenti a secco con pannelli di cartongesso
- per montaggio ad angolo
- raccordi regolabili in altezza
- materiali di fissaggio
- 2 staffe di fissaggio 135° per fissare il rivestimento
- 2 perni di fissaggio del vaso
- distanza dei dadi di fissaggio 180/230 mm
- curva di scarico Ø 80 mm
- riduzione Ø 90/110 mm
- set di raccordo di entrata e di uscita
- valvola di scarico AV1 con 3 tipi di azionamento: dual flush, start/stop e un solo sciacquo
- bassa rumorosità (I gruppo d'insonorizzazione)
- isolamento anticondensa
- raccordo ad angolo da 1/2" con flessibile di collegamento
- con tecnologia GROHE Water Saving
- senza piastra di azionamento

38 676 000 **RAPID SL** **MODULO PER VASO SOSPESO**



PARTIDIRICAMBIO , novembre 2003 – now

- 1: Perno filettato (Ordine n. 43023000)
- 2: Canotto di entrata/uscita (Ordine n. 37311K00)
- 2.1: Uscita vasca (Ordine n. 43511SH0)
- 2.2: Morsetto (Ordine n. 37119000)
- 3: Gomito (Ordine n. 43909000)
- 4: Riduzione (Ordine n. 42242000)
- 5: Nut, 2 Pcs (Ordine n. 4295100M)
- 6: ATTACCO PASSANTE INSONORIZZATO X SCARICO (Ordine n. 42949000)
- 7: Raccordo acqua (Ordine n. 42234000)
- 8: Valvola a squadra (Ordine n. 42235000)
- 9: Tubo flessibile (Ordine n. 43349000)
- 10: Supporto (Ordine n. 43551000)
- 11: Valvola di carico (Ordine n. 37095000)
- 11.1: Leva (Ordine n. 43734000)
- 11.1.1: Guarnizione (Ordine n. 4377000M)
- 11.2: Testina valvola (Ordine n. 43536000)
- 11.3: Membrana (Ordine n. 4375800M)
- 11.4: Cappuccio filettato (Ordine n. 43735000)
- 11.5: Galleggiante, 5 pz. (Ordine n. 4379100M)
- 11.6: Set guarnizioni (Ordine n. 43722000)*
- 12: Valvola di sfiato (Ordine n. 42774000)
- 12.1: Tubi (Ordine n. 42775000)
- 12.2: Guarnizione per valvola di scarico Dual Flush (Ordine n. 4285200M)
- 13: SEDE VITONE CON O-RING CASS. (Ordine n. 42773000)

* Accessori speciali