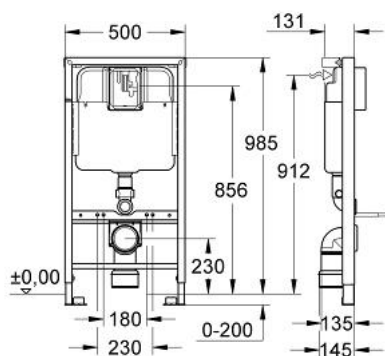


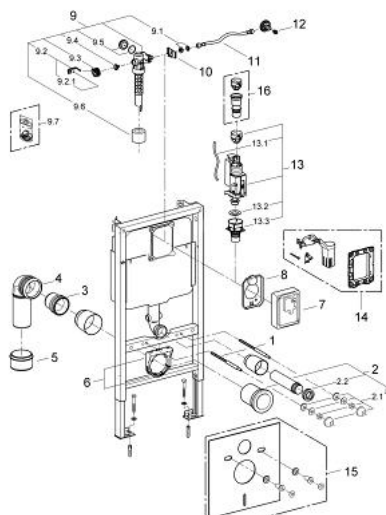
38 712 001 **RAPID SL POUR WC MURAL**



PRODUKTBESCHREIBUNG

- Réservoir 6 l
- pour montage d'angle
- hauteur 1,00 m
- Châssis en acier finition époxy
- Pour cloison sèche, complètement pré-monté
- pour montage dans encoignures
- Alimentation en eau réglable en hauteur
- Avec réglage rapide et verrouillage de la hauteur
- Livré avec matériel de fixation
- 2 angles paroi 135° pour la fixation de l'habillage
- Livré avec tiges et écrous pour fixation de la cuvette WC
- Ecartement des fixations 180/230 mm
- Coude d'écoulement en PP Ø 80 mm
- Réglable en profondeur
- Raccord réducteur Ø 80/100 mm
- Garniture d'évacuation et d'alimentation
- Mécanisme à déclenchement pneumatique compatible avec plaque de commande simple touche (interrompable) et double touche (interrompable)
- Groupe de robinetterie I
- Réservoir isolé contre la condensation
- Alimentation d'eau avec robinet d'équerre et raccordement flexible, connection rapide sans outil
- Livré sans plaque de commande

38 712 001 **RAPID SL POUR WC MURAL**



ERSATZTEILE , novembre 2012 – now

- 1: Tige filetée de fixation (Numéro de commande 4276400M)
 - 2: Garniture de raccordement (Numéro de commande 37311K00)
 - 2.1: Kit de fixation (Numéro de commande 43511SH0)
 - 2.2: Raccord (Numéro de commande 37119000)
 - 3: Rallonge d'évacuation (Numéro de commande 42766000)
 - 4: Coude d'évacuation PP Ø 90 mm (Numéro de commande 42327000)
 - 5: Manchon adaptation (Numéro de commande 42242000)
 - 6: Collier de fixation complet (Numéro de commande 42243000)
 - 7: Gabarit de réservation (Numéro de commande 43944000)
 - 8: Capot protecteur (Numéro de commande 43552000)
 - 9: Robinet flotteur (Numéro de commande 43537000)
 - 9.1: Obturateur latéral (Numéro de commande 37125000)
 - 9.2: Levier (Numéro de commande 43734000)
 - 9.2.1: Joint (Numéro de commande 4377000M)
 - 9.3: Membrane servo (Numéro de commande 43536000)
 - 9.4: Membrane (Numéro de commande 4375800M)
 - 9.5: Bouchon latéral avec joint (Numéro de commande 43735000)
 - 9.6: Flotteur (Numéro de commande 4379100M)
 - 9.7: Réducteur (Numéro de commande 42356000)
 - 9.8: Kit de joints (Numéro de commande 43722000)*
 - 10: Fixation (Numéro de commande 43551000)
 - 11: Flexible (Numéro de commande 43349000)
 - 12: Electroaimant (Numéro de commande 42385000)
 - 13: Vanne de décharge AV1 double chasse (Numéro de commande 66558000)
 - 13.1: Tube capillaire (Numéro de commande 42319000)
 - 13.2: Joint (Numéro de commande 42310000)
 - 13.3: Robinet à siège pour GD2 (Numéro de commande 42315000)
 - 14: Adaptateur (Numéro de commande 38796000)*
 - 15: Set d'isolation phonique (Numéro de commande 37131000)*
- * Accessoires spéciaux