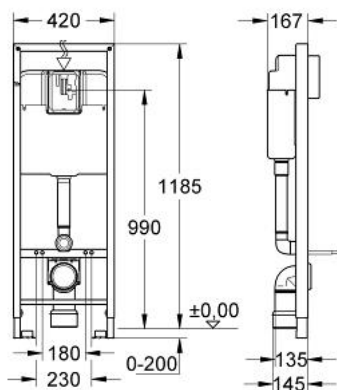


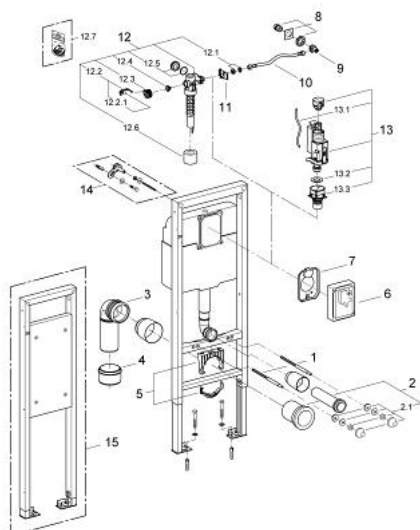
38 713 000 **RAPID SL POUR WC MURAL**



PRODUKTBESCHREIBUNG

- Réservoir 6 l
- Hauteur d'installation 1,20 m
- Largeur 0,42 m
- Pour mur porteur
- Châssis en acier finition époxy
- Pour cloison sèche, complètement pré-monté
- Avec raccords fixés
- Avec réglage rapide et verrouillage de la hauteur
- Livré avec matériel de fixation
- Livré avec tiges et écrous pour fixation de la cuvette WC
- Fixation céramique
- Ecartement des fixations 180/230 mm
- Coude d'écoulement en PP Ø 80 mm
- Réglable en profondeur
- Raccord réducteur Ø 80/100 mm
- Garniture d'évacuation et d'alimentation
- Mécanisme à déclenchement pneumatique compatible avec plaque de commande simple touche (interrompable) et double touche (interrompable)
- Alimentation par la gauche, la droite, l'arrière ou le dessus
- Groupe de robinetterie I
- Réservoir isolé contre la condensation
- Alimentation d'eau avec robinet d'équerre et raccordement flexible, connection rapide sans outil
- Sans accessoire pour montage apparent
- Livré sans plaque de commande
- GROHE Économie d'eau Consommation d'eau réduite, jet parfait

38 713 000 **RAPID SL POUR WC MURAL**



ERSATZTEILE , juin 2008 – now

- 1: Tige filetée de fixation (Numéro de commande 4276400M)
- 2: Garniture de raccordement (Numéro de commande 37311K00)
- 2.1: Kit de fixation (Numéro de commande 43511SH0)
- 2.2: Raccord (Numéro de commande 37119000)
- 3: Coude d'évacuation PP Ø 90 mm (Numéro de commande 42327000)
- 4: Manchon adaptation (Numéro de commande 42242000)
- 5: Collier de fixation complet (Numéro de commande 42243000)
- 6: Gabarit de réservation (Numéro de commande 43944000)
- 7: Capot protecteur (Numéro de commande 43552000)
- 8: Raccordement d'eau (à assembler avec le 42235)

(Numéro de commande 42234000)

- 9: Robinet d'arrêt d'équerre (Numéro de commande 42235000)
- 10: Flexible (Numéro de commande 43349000)
- 11: Fixation (Numéro de commande 43551000)
- 12: Robinet flotteur (Numéro de commande 43537000)
- 12.1: Obturateur latéral (Numéro de commande 37125000)
- 12.2: Levier (Numéro de commande 43734000)
- 12.2.1: Joint (Numéro de commande 4377000M)
- 12.3: Membrane servo (Numéro de commande 43536000)
- 12.4: Membrane (Numéro de commande 4375800M)
- 12.5: Bouchon latéral avec joint (Numéro de commande 43735000)
- 12.6: Flotteur (Numéro de commande 4379100M)
- 12.7: Réducteur (Numéro de commande 42356000)
- 12.8: Kit de joints (Numéro de commande 43722000)*
- 13: Vanne de décharge AV1 double chasse (Numéro de commande 66558000)
- 13.1: Tube capillaire (Numéro de commande 42319000)
- 13.2: Joint (Numéro de commande 42310000)
- 13.3: Robinet à siège pour GD2 (Numéro de commande 42315000)
- 14: équerre murale (Numéro de commande 3855800M)*
- 15: Rapid SL Support-traverse (Numéro de commande 38559000)*

* Accessoires spéciaux