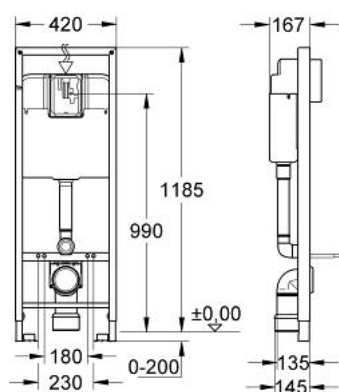


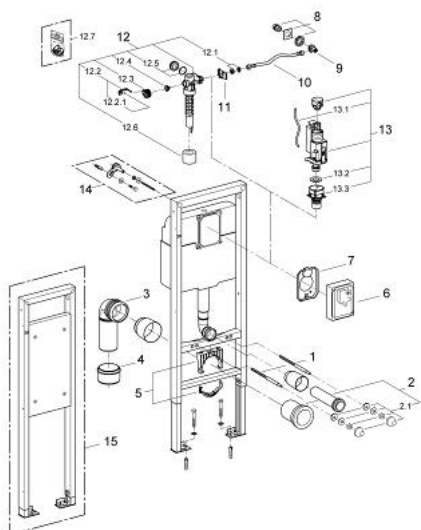
38 713 000 **RAPID SL** **MODULO PER VASO SOSPESO**



DESCRIZIONE PRODOTTO

- cassetta di sciacquo 6 l
- altezza di installazione 1,20 m
- 0,42 m di larghezza
- installazione a parete e pareti divisorie
- telaio in acciaio zincato autoportante
- per rivestimenti a secco con pannelli di cartongesso
- con raccordi fissi
- regolazione semplice, possibilità di blocco
- materiali di fissaggio
- 2 perni di fissaggio del vaso
- con perni di fissaggio
- distanza dei dadi di fissaggio 180/230 mm
- curva di scarico Ø 80 mm
- profondità regolabile
- riduzione Ø 90/110 mm
- set di raccordo di entrata e di uscita
- valvola di scarico AV1 con 3 tipi di azionamento: dual flush, start/stop e un solo sciacquo
- ingresso acqua da sinistra/destra o dall'alto
- bassa rumorosità (l gruppo d'insonorizzazione)
- isolamento anticondensa
- raccordo ad angolo da 1/2" con flessibile di collegamento
- senza accessori per installazione a parete
- senza piastra di azionamento
- con tecnologia GROHE Water Saving

38 713 000 **RAPID SL** **MODULO PER VASO SOSPESO**



PARTIDIRICAMBIO , giugno 2008 – now

- 1: Perno filettato (Ordine n. 4276400M)
- 2: Canotto di entrata/uscita (Ordine n. 37311K00)
- 2.1: Uscita vasca (Ordine n. 43511SH0)
- 2.2: Morsetto (Ordine n. 37119000)
- 3: CURVA DI SCARICO X UNISSET /SL (Ordine n. 42327000)
- 4: Riduzione (Ordine n. 42242000)
- 5: Fissaggio per curva di scarico (Ordine n. 42243000)
- 6: Piastrina di protezione (Ordine n. 43944000)
- 7: Contropiastra (Ordine n. 43552000)
- 8: Raccordo acqua (Ordine n. 42234000)
- 9: Valvola a squadra (Ordine n. 42235000)
- 10: Tubo flessibile (Ordine n. 43349000)
- 11: Supporto (Ordine n. 43551000)
- 12: Valvola di carico (Ordine n. 43537000)
- 12.1: Tappo e cappuccio rosetta (Ordine n. 37125000)
- 12.2: Leva (Ordine n. 43734000)
- 12.2.1: Guarnizione (Ordine n. 4377000M)
- 12.3: Testina valvola (Ordine n. 43536000)
- 12.4: Membrana (Ordine n. 4375800M)
- 12.5: Cappuccio filettato (Ordine n. 43735000)
- 12.6: Galleggiante, 5 pz. (Ordine n. 4379100M)
- 12.7: Strozzatore (Ordine n. 42356000)
- 12.8: Set guarnizioni (Ordine n. 43722000)*
- 13: Valvola di scarico AV1 (Ordine n. 66558000)
- 13.1: Flessibile pneumatico (Ordine n. 42319000)
- 13.2: Guarnizione (Ordine n. 42310000)
- 13.3: Sede valvola per GD2 (Ordine n. 42315000)
- 14: Set di fissaggio (Ordine n. 3855800M)*
- 15: Rapid SL Modulo di fissaggio (Ordine n. 38559000)*

* Accessori speciali