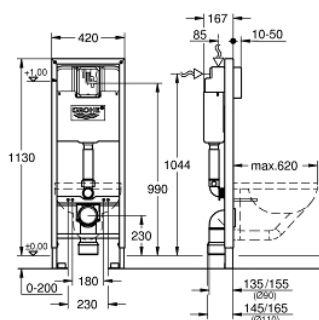


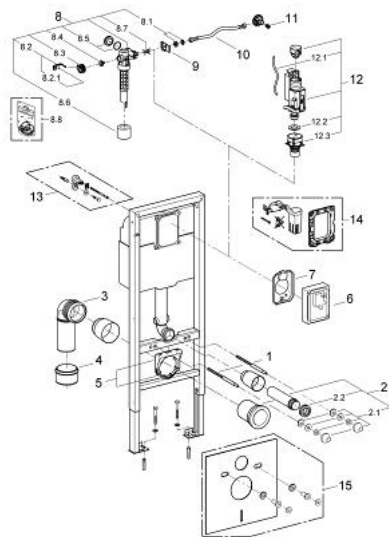
## 38 713 001 **RAPID SL FÜR WC**



### PRODUKTBESCHREIBUNG

- Spülkasten 6 l
- 1,13 m Bauhöhe
- 0,42 m breit
- für Vorwand- oder Ständerwandmontage
- Stahlrahmen
- komplett vormontiert
- fixierte Objektanschlüsse
- mit Schnellverstellung und Höhensicherung
- Befestigungsmaterial
- TÜV-geprüft
- 2 WC-Haltebolzen
- Keramikbefestigung
- Schraubenabstand 180/230 mm
- Ablaufbogen Ø 90 mm
- tiefenverstellbar
- Reduzierstück Ø 90/110 mm
- Zu- und Ablaufgarnitur
- pneumatisches Ablaufventil mit zwei Funktionen: 2 Mengen oder Start & Stopp
- Wasseranschluss von oben oder hinten
- Armaturengruppe I
- schwitzwasserisoliert
- Wasseranschluss 1/2" mit integriertem Eckventil und werkzeugloser Schlauchverschraubung
- ohne Zubehör für Vorwandmontage

## 38 713 001 **RAPID SL FÜR WC**



### ERSATZTEILE , März 2013 – now

- 1: Gewindebolzen (Bestell-Nr. 4276400M)
- 2: WC Zu- und Ablaufgarnitur (Bestell-Nr. 37311K00)
- 2.1: Beckenbefestigung (Bestell-Nr. 43511SH0)
- 2.2: Verbinder (Bestell-Nr. 37119000)
- 3: PP-Abflussbogen Ø 90 mm (Bestell-Nr. 42327000)
- 4: Reduzierstück (Bestell-Nr. 42242000)
- 5: Halterung für Abflussbogen (Bestell-Nr. 42243000)
- 6: Revisionsblock (Bestell-Nr. 43944000)
- 7: Schutzplatte (Bestell-Nr. 43552000)
- 8: Füllventil (Bestell-Nr. 43537000)
- 8.1: Blindstopfen und Rosettenkappe (Bestell-Nr. 37125000)
- 8.2: Hebel (Bestell-Nr. 43734000)
- 8.2.1: Dichtung (Bestell-Nr. 4377000M)
- 8.3: Ventilkopf (Bestell-Nr. 43536000)
- 8.4: Membrane (Bestell-Nr. 4375800M)
- 8.5: Schraubkappe (Bestell-Nr. 43735000)
- 8.6: Schwimmer (Bestell-Nr. 4379100M)
- 8.7: Drossel (Bestell-Nr. 42356000)
- 8.8: Dichtungssatz (Bestell-Nr. 43722000)\*
- 9: Halterung (Bestell-Nr. 43551000)
- 10: Schlauch (Bestell-Nr. 43349000)
- 11: Oberteil (Bestell-Nr. 42385000)
- 12: 2-Mengen-Abflussventil AV1 (Bestell-Nr. 66558000)
- 12.1: Pneumatikschlauch (Bestell-Nr. 42319000)
- 12.2: Dichtung (Bestell-Nr. 42310000)
- 12.3: Ventilsitz für GD2 (Bestell-Nr. 42315000)
- 13: Wandwinkel (Bestell-Nr. 3855800M)\*
- 14: Umrüstset (Bestell-Nr. 38796000)\*
- 15: Schallschutz-Set (Bestell-Nr. 37131000)\*

\* Sonderzubehör