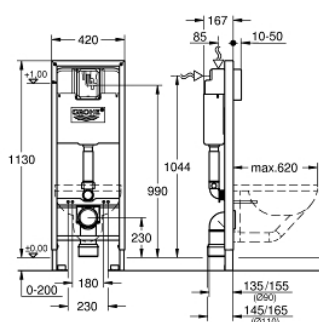


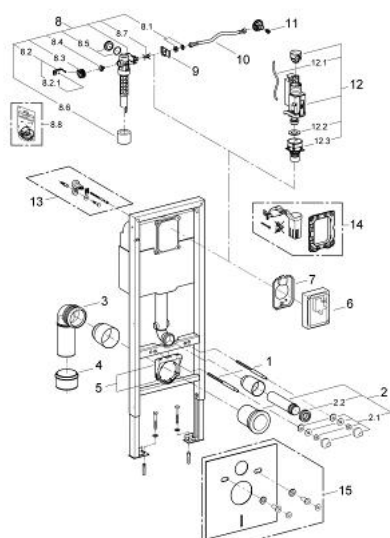
38 713 001 **RAPID SL BÂTI SUPPORT POUR WC, 1.13 M**



PRODUKTBESCHREIBUNG

- Réservoir 6 l
- Hauteur 1,13 m
- Largeur 0,42 m
- Pour mur porteur
- Châssis en acier finition époxy
- Pour cloison sèche, complètement pré-monté
- Avec raccords fixés
- Avec réglage rapide et verrouillage de la hauteur
- Livré avec matériel de fixation
- Homologué TÜV
- Livré avec tiges et écrous pour fixation de la cuvette WC
- Fixation céramique
- Ecartement des fixations 180/230 mm
- Pipe de sortie Ø 90 mm
- Réglable en profondeur
- Réducteur Ø 90/110 mm
- Garniture d'évacuation et d'alimentation
- Mécanisme à déclenchement pneumatique compatible avec plaque de commande simple touche (interrompable) et double touche (interrompable)
- alimentation d'en haut ou par l'arrière
- Groupe de robinetterie I
- Réservoir isolé contre la condensation
- Alimentation d'eau avec robinet d'équerre et raccordement flexible, connection rapide sans outil
- Sans accessoire pour montage apparent

38 713 001 **RAPID SL BÂTI SUPPORT POUR WC, 1.13 M**



ERSATZTEILE , mars 2013 – now

- 1: Tige filetée de fixation (Numéro de commande 4276400M)
 - 2: Garniture de raccordement (Numéro de commande 37311K00)
 - 2.1: Kit de fixation (Numéro de commande 43511SH0)
 - 2.2: Raccord (Numéro de commande 37119000)
 - 3: Coude d'évacuation PP Ø 90 mm (Numéro de commande 42327000)
 - 4: Manchon adaptation (Numéro de commande 42242000)
 - 5: Collier de fixation complet (Numéro de commande 42243000)
 - 6: Gabarit de réservation (Numéro de commande 43944000)
 - 7: Capot protecteur (Numéro de commande 43552000)
 - 8: Robinet flotteur (Numéro de commande 43537000)
 - 8.1: Obturateur lateral (Numéro de commande 37125000)
 - 8.2: Levier (Numéro de commande 43734000)
 - 8.2.1: Joint (Numéro de commande 4377000M)
 - 8.3: Membrane servo (Numéro de commande 43536000)
 - 8.4: Membrane (Numéro de commande 4375800M)
 - 8.5: Bouchon latéral avec joint (Numéro de commande 43735000)
 - 8.6: Flotteur (Numéro de commande 4379100M)
 - 8.7: Réducteur (Numéro de commande 42356000)
 - 8.8: Kit de joints (Numéro de commande 43722000)*
 - 9: Fixation (Numéro de commande 43551000)
 - 10: Flexible (Numéro de commande 43349000)
 - 11: Electroaimant (Numéro de commande 42385000)
 - 12: Vanne de décharge AV1 double chasse (Numéro de commande 66558000)
 - 12.1: Tube capillaire (Numéro de commande 42319000)
 - 12.2: Joint (Numéro de commande 42310000)
 - 12.3: Robinet à siège pour GD2 (Numéro de commande 42315000)
 - 13: équerre murale (Numéro de commande 3855800M)*
 - 14: Adaptateur (Numéro de commande 38796000)*
 - 15: Set d'isolation phonique (Numéro de commande 37131000)*
- * Accessoires spéciaux