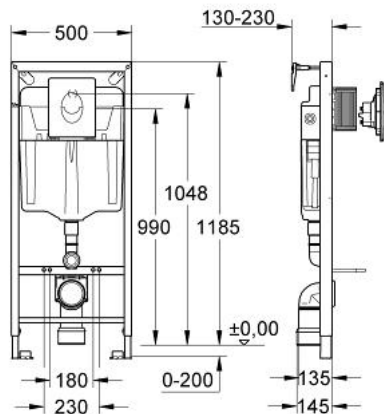


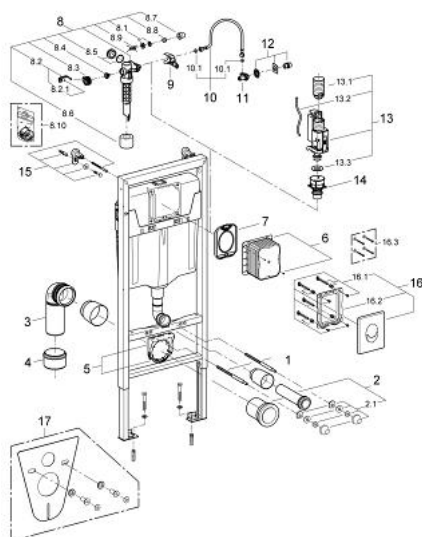
38 722 000 **RAPID SL SET 3 EN 1**



PRODUKTBESCHREIBUNG

- Réservoir 6-9l
- Hauteur d'installation 1,20 m
- Pour mur porteur
- Châssis en acier finition époxy
- Pour cloison sèche, complètement pré-monté
- Avec raccords fixés
- Avec réglage rapide et verrouillage de la hauteur
- Livré avec matériel de fixation
- Homologué TÜV
- Livré avec tiges et écrous pour fixation de la cuvette WC
- Fixation céramique
- Ecartement des fixations 180/230 mm
- Coude d'écoulement en PP Ø 80 mm
- Réglable en profondeur
- Raccord réducteur Ø 80/100 mm
- Garniture d'évacuation et d'alimentation
- Mécanisme à déclenchement pneumatique compatible avec plaque de commande simple touche (interrompable) et double touche (interrompable)
- Alimentation par la gauche, la droite, l'arrière ou le dessus
- Groupe de robinetterie I
- Réservoir isolé contre la condensation
- Alimentation d'eau avec robinet d'équerre et raccordement flexible, connection rapide sans outil
- Gabarit de réservation protecteur pendant installation et à recouper, montage vertical ou horizontal possible
- Avec cache de recouvrement Skate Air
- Montage vertical
- 156 x 197 mm
- blanc alpin
- en ABS
- 2 équerres murales avec matériel de fixation
- GROHE Économie d'eau Consommation d'eau réduite, jet parfait

38 722 000 **RAPID SL SET 3 EN 1**



ERSATZTEILE , août 2007 – now

- 1: Rallonge de fixation (Numéro de commande 42757000)
- 2: Tige filetée de fixation (Numéro de commande 4276400M)
- 3: Garniture de raccordement (Numéro de commande 37311K00)
- 3.1: Kit de fixation (Numéro de commande 43511SH0)
- 3.2: Raccord (Numéro de commande 37119000)
- 4: Coude d'évacuation PP Ø 90 mm (Numéro de commande 42327000)
- 5: Manchon adaptation (Numéro de commande 42242000)
- 6: Collier de fixation complet (Numéro de commande 42243000)
- 6.1: Bague (Numéro de commande 42949000)
- 7: Chasse d'eau GD 2 (Numéro de commande 38661000)
- 8: Trappe de visite pour réservoir universel rapid SL (Numéro de commande 42324000)
- 9: équerre murale (Numéro de commande 3855800M)
- 10: Plaque de commande (Numéro de commande 38505SH0)
- 10.1: vis (Numéro de commande 6636200M)
- 10.2: Cadre de plaque (Numéro de commande 43207000)
- 10.3: Rallonge de fixation (Numéro de commande 4308500M)*
- 10.4: Rallonge de fixation (Numéro de commande 4215800M)*
- 11: Set d'isolation phonique (Numéro de commande 37131000)*

* Accessoires spéciaux