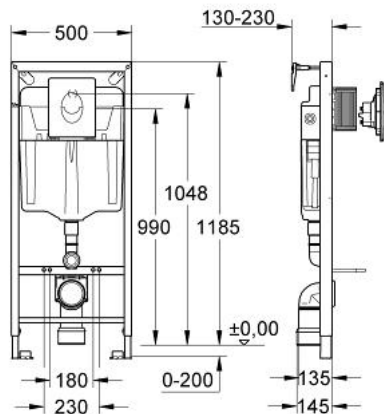


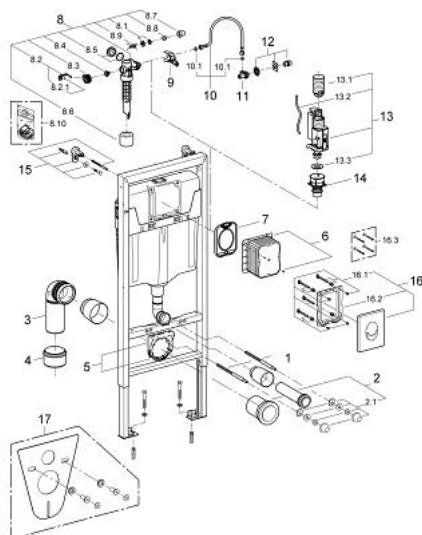
38 722 000 **RAPID SL 3-IN-1 SET FOR WC**



DESCRIZIONE PRODOTTO

- cassetta di sciacquo GD 2, 6 - 9 l
- altezza di installazione 1,20 m
- installazione a parete e pareti divisorie
- telaio in acciaio zincato autoportante
- per rivestimenti a secco con pannelli di cartongesso
- con raccordi fissi
- regolazione semplice, possibilità di blocco
- materiali di fissaggio
- approvato TÜV
- 2 perni di fissaggio del vaso
- con perni di fissaggio
- distanza dei dadi di fissaggio 180/230 mm
- curva di scarico Ø 80 mm
- profondità regolabile
- riduzione Ø 90/110 mm
- set di raccordo di entrata e di uscita
- valvola di scarico AV1 con 3 tipi di azionamento: dual flush, start/stop e un solo sciacquo
- ingresso acqua da sinistra/destra o dall'alto
- bassa rumorosità (l gruppo d'insonorizzazione)
- isolamento anticondensa
- raccordo ad angolo da 1/2" con flessibile di collegamento
- foro di ispezione protetto/per piastra verticale ed orizzontale
- inclusa piastra a parete Skate Air
- installazione verticale
- dimensioni 156 x 197 mm
- alpine white
- in ABS
- 2 supporti ad angolo con set di fissaggio
- con tecnologia GROHE Water Saving

38 722 000 **RAPID SL 3-IN-1 SET FOR WC**



PARTIDIRICAMBIO , agosto 2007 – now

- 1: Set di fissaggio (Ordine n. 42757000)
- 2: Perno filettato (Ordine n. 4276400M)
- 3: Canotto di entrata/uscita (Ordine n. 37311K00)
- 3.1: Uscita vasca (Ordine n. 43511SH0)
- 3.2: Morsetto (Ordine n. 37119000)
- 4: CURVA DI SCARICO X UNISSET /SL (Ordine n. 42327000)
- 5: Riduzione (Ordine n. 42242000)
- 6: Fissaggio per curva di scarico (Ordine n. 42243000)
- 6.1: ATTACCO PASSANTE INSONORIZZATO X SCARICO (Ordine n. 42949000)
- 7: Cassetta di sciacquo per WC GD 2 (Ordine n. 38661000)
- 8: PIASTRA D'ISPEZIONE GD2 (Ordine n. 42324000)
- 9: Set di fissaggio (Ordine n. 3855800M)
- 10: Piastra di azionamento (Ordine n. 38505SH0)
- 10.1: Vite (Ordine n. 6636200M)
- 10.2: Telaio di supporto (Ordine n. 43207000)
- 10.3: Set di fissaggio (Ordine n. 4308500M)*
- 10.4: Set di fissaggio (Ordine n. 4215800M)*
- 11: Set insonorizzante (Ordine n. 37131000)*
- * Accessori speciali