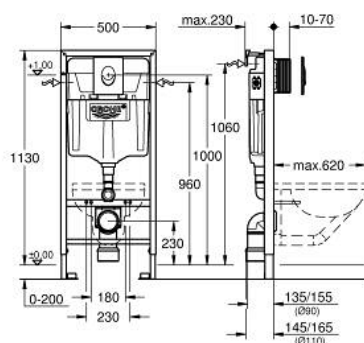


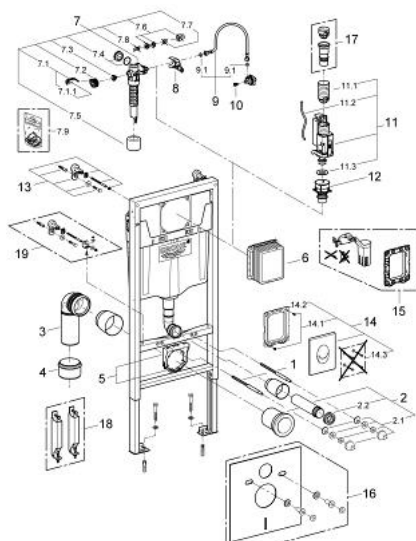
## 38 722 001 **RAPID SL SET 3 EN 1 POUR WC, HAUTEUR 1,13 M**

### PRODUKTBESCHREIBUNG

- Colour: blanc alpin
- composé de:
- Rapid SL pour WC (38 528 001)
- Skate Air Plaque de commande, montage vertical (38 505 SH0)
- équerre murale (38 558 00M)



## 38 722 001 **RAPID SL SET 3 EN 1 POUR WC, HAUTEUR 1,13 M**



### ERSATZTEILE , octobre 2012 – now

- 1: Tige filetée de fixation (Numéro de commande 4276400M)
  - 2: Garniture de raccordement (Numéro de commande 37311K00)
  - 2.1: Kit de fixation (Numéro de commande 43511SH0)
  - 2.2: Raccord (Numéro de commande 37119000)
  - 3: Coude d'évacuation PP Ø 90 mm (Numéro de commande 42327000)
  - 4: Manchon adaptation (Numéro de commande 42242000)
  - 5: Collier de fixation complet (Numéro de commande 42243000)
  - 6: Trappe de visite pour grandes plaques de commande (Numéro de commande 66791000)
  - 7: Robinet flotteur (Numéro de commande 37095000)
  - 7.1: Levier (Numéro de commande 43734000)
  - 7.1.1: Joint (Numéro de commande 4377000M)
  - 7.2: Membrane servo (Numéro de commande 43536000)
  - 7.3: Membrane (Numéro de commande 4375800M)
  - 7.4: Bouchon latéral avec joint (Numéro de commande 43735000)
  - 7.5: Flotteur (Numéro de commande 4379100M)
  - 7.6: Kit de joints (Numéro de commande 43722000)\*
  - 8: Fixation (Numéro de commande 42246000)
  - 9: Tube d'alimentation (Numéro de commande 42233000)
  - 9.1: Joint torique (Numéro de commande 0319100M)
  - 10: Electroaimant (Numéro de commande 42385000)
  - 11: Vanne de décharge AV1 double chasse (Numéro de commande 42320000)
  - 11.1: RALLONGE (Numéro de commande 42313000)
  - 11.2: Tube capillaire (Numéro de commande 42319000)
  - 11.3: Joint (Numéro de commande 42310000)
  - 12: Robinet à siège pour GD2 (Numéro de commande 42315000)
  - 13: équerre murale (Numéro de commande 3855800M)
  - 14: Plaque de commande (Numéro de commande 38505SH0)
  - 14.1: vis (Numéro de commande 6636200M)
  - 14.2: Cadre de plaque (Numéro de commande 43207000)
  - 14.3: Rallonge de fixation (Numéro de commande 4308500M)\*
  - 14.4: Rallonge de fixation (Numéro de commande 4215800M)\*
  - 15: Adaptateur (Numéro de commande 38796000)\*
  - 16: Set d'isolation phonique (Numéro de commande 37131000)\*
  - 17: Adaptateur 4,5L pour Réservoir GD2 (Numéro de commande 42333000)\*
  - 18: Option pour cuvette faible hauteur (Numéro de commande 38779000)\*
  - 19: Equerres murales Xtra, placement modulable (Numéro de commande 38733000)\*
- \* Accessoires spéciaux