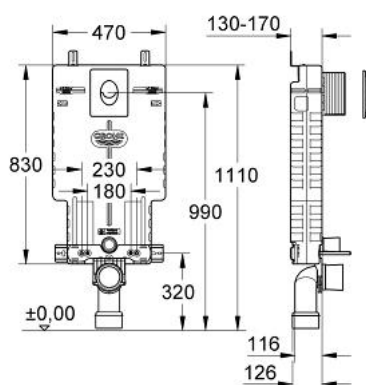


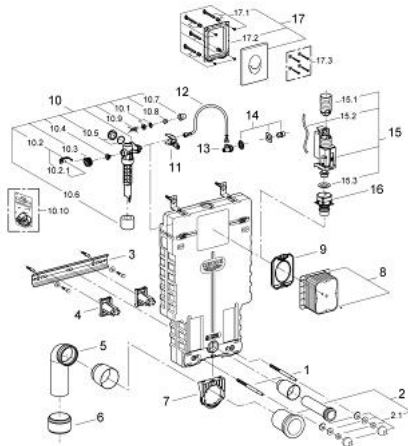
38 724 000 UNISET 2 IN 1-SET FÜR WC



PRODUKTBESCHREIBUNG

- Spülkasten GD 2, 6-9l
- schalldämmendes EPS-Modul zum Ummauern
- 830 x 470 x 130 mm
- Schienenadapter für Modulbefestigung
- für Einzel- oder Schienenmontage
- Wandschiene mit Befestigungszubehör für Einzelmontage
- 2 WC-Haltebolzen
- Schraubenabstand 180/230 mm
- Keramikbefestigung
- PP-Ablaufbogen Ø 80 mm
- tiefenverstellbar
- Reduzierstück Ø 80/100 mm
- Zu- und Ablaufgarnitur
- pneumatisches Ablaufventil mit zwei Funktionen: 2 Mengen oder Start & Stopp
- Wasseranschluss von links/rechts/hinten oder oben
- Armaturengruppe I
- schwitzwasserisoliert
- Wasseranschluss 1/2" mit integriertem Eckventil und werkzeugloser Schlauchverschraubung
- kürzbarer Revisionsschacht mit Rohbauschutz
- mit Abdeckplatte Skate Air
- senkrechte Montage
- 156 x 197 mm
- alpinweiß
- aus ABS
- GROHE Water Saving - weniger Wasser, perfekter Wasserfluss

38 724 000 UNISSET 2 IN 1-SET FÜR WC



ERSATZTEILE , März 2006 – now

- 1: Gewindebolzen (Bestell-Nr. 4276400M)
 - 2: WC Zu- und Ablaufgarnitur (Bestell-Nr. 37311K00)
 - 2.1: Beckenbefestigung (Bestell-Nr. 43511SH0)
 - 2.2: Verbinder (Bestell-Nr. 37119000)
 - 3: Befestigungsschiene (Bestell-Nr. 43931000)
 - 4: Lasche (Bestell-Nr. 43919000)
 - 5: Ablaufbogen (Bestell-Nr. 43909000)
 - 6: Reduzierstück (Bestell-Nr. 42242000)
 - 7: Halterung für Ablaufbogen (Bestell-Nr. 42243000)
 - 7.1: Ablaufschellenbügel (Bestell-Nr. 42949000)
 - 8: Revisionsschacht für GD2 in Uniset (Bestell-Nr. 42325000)
 - 9: Schutzplatte (Bestell-Nr. 42231000)
 - 10: Füllventil (Bestell-Nr. 37095000)
 - 10.1: Hebel (Bestell-Nr. 43734000)
 - 10.1.1: Dichtung (Bestell-Nr. 4377000M)
 - 10.2: Ventilkopf (Bestell-Nr. 43536000)
 - 10.3: Membrane (Bestell-Nr. 4375800M)
 - 10.4: Schraubkappe (Bestell-Nr. 43735000)
 - 10.5: Schwimmer (Bestell-Nr. 4379100M)
 - 10.6: Dichtungssatz (Bestell-Nr. 43722000)*
 - 11: Halterung (Bestell-Nr. 42246000)
 - 12: Anschlussschlauch (Bestell-Nr. 42233000)
 - 12.1: O-Ring (Bestell-Nr. 0319100M)
 - 13: Eckventil (Bestell-Nr. 42235000)
 - 14: Wasseranschluss (Bestell-Nr. 42234000)
 - 15: 2-Mengen-Ablaufventil AV1 (Bestell-Nr. 42320000)
 - 15.1: Verlängerung für Überlaufrohr (Bestell-Nr. 42313000)
 - 15.2: Pneumatikschlauch (Bestell-Nr. 42319000)
 - 15.3: Dichtung (Bestell-Nr. 42310000)
 - 16: Ventilsitz für GD2 (Bestell-Nr. 42315000)
 - 17: Abdeckplatte (Bestell-Nr. 38505000)
 - 17.1: Schraube (Bestell-Nr. 6636200M)
 - 17.2: Halterahmen (Bestell-Nr. 43207000)
 - 17.3: Befestigungssatz (Bestell-Nr. 4308500M)*
 - 17.4: Befestigungssatz (Bestell-Nr. 4215800M)*
- * Sonderzubehör