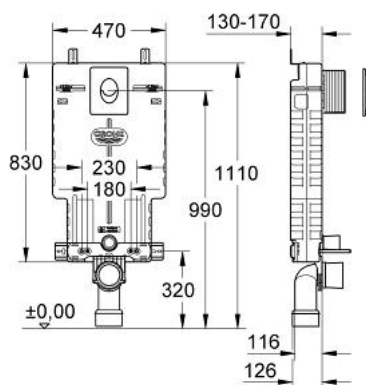


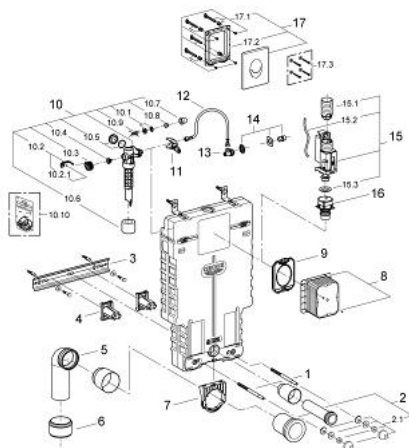
38 724 000 UNISET SET 2 IN 1



PRODUKTBESCHREIBUNG

- Réservoir 6-9l
- Module PSE insonorisant pour maçonnerie
- 830 x 470 x 130 mm
- adaptateur rails pour la fixation du module
- Montage en applique sur mur porteur ou en cloison légère double ossature renforcée
- rail mural avec accessoires de fixation pour montage individuel
- Livré avec tiges et écrous pour fixation de la cuvette WC
- Ecartement des fixations 180/230 mm
- Fixation céramique
- Coude d'écoulement en PP Ø 80 mm
- Réglable en profondeur
- Raccord réducteur Ø 80/100 mm
- Garniture d'évacuation et d'alimentation
- Mécanisme à déclenchement pneumatique compatible avec plaque de commande simple touche (interrompable) et double touche (interrompable)
- Alimentation par la gauche, la droite, l'arrière ou le dessus
- Groupe de robinetterie I
- Réservoir isolé contre la condensation
- Alimentation d'eau avec robinet d'équerre et raccordement flexible, connection rapide sans outil
- Gabarit de réservation protecteur pendant installation et à recouper, montage vertical ou horizontal possible
- Avec cache de recouvrement Skate Air
- Montage vertical
- 156 x 197 mm
- blanc alpin
- en ABS
- GROHE Économie d'eau Consommation d'eau réduite, jet parfait

38 724 000 UNISET SET 2 IN 1



ERSATZTEILE , mars 2006 – now

- 1: Tige filetée de fixation (Numéro de commande 4276400M)
- 2: Garniture de raccordement (Numéro de commande 37311K00)
- 2.1: Kit de fixation (Numéro de commande 43511SH0)
- 2.2: Raccord (Numéro de commande 37119000)
- 3: Profils (Numéro de commande 43931000)
- 4: adaptateur de rail (Numéro de commande 43919000)
- 5: Pipe PVC coudée
- Evacuation WC (Numéro de commande 43909000)
- 6: Manchon adaptation (Numéro de commande 42242000)
- 7: Collier de fixation complet (Numéro de commande 42243000)
- 7.1: Bague (Numéro de commande 42949000)
- 8: Trappe de visite pour réservoir universel Uniset (Numéro de commande 42325000)
- 9: Capot protecteur (Numéro de commande 42231000)
- 10: Robinet flotteur (Numéro de commande 37095000)
- 10.1: Levier (Numéro de commande 43734000)
- 10.1.1: Joint (Numéro de commande 4377000M)
- 10.2: Membrane servo (Numéro de commande 43536000)
- 10.3: Membrane (Numéro de commande 4375800M)
- 10.4: Bouchon latéral avec joint (Numéro de commande 43735000)
- 10.5: Flotteur (Numéro de commande 4379100M)
- 10.6: Kit de joints (Numéro de commande 43722000)*
- 11: Fixation (Numéro de commande 42246000)
- 12: Tube d'alimentation (Numéro de commande 42233000)
- 12.1: Joint torique (Numéro de commande 0319100M)
- 13: Robinet d'arrêt d'équerre (Numéro de commande 42235000)
- 14: Raccordement d'eau (à assembler avec le 42235)
- (Numéro de commande 42234000)
- 15: Vanne de décharge AV1 double chasse (Numéro de commande 42320000)
- 15.1: RALLONGE (Numéro de commande 42313000)
- 15.2: Tube capillaire (Numéro de commande 42319000)
- 15.3: Joint (Numéro de commande 42310000)
- 16: Robinet à siège pour GD2 (Numéro de commande 42315000)
- 17: Plaque de commande (Numéro de commande 38505000)
- 17.1: vis (Numéro de commande 6636200M)
- 17.2: Cadre de plaque (Numéro de commande 43207000)
- 17.3: Rallonge de fixation (Numéro de commande 4308500M)*
- 17.4: Rallonge de fixation (Numéro de commande 4215800M)*
- * Accessoires spéciaux