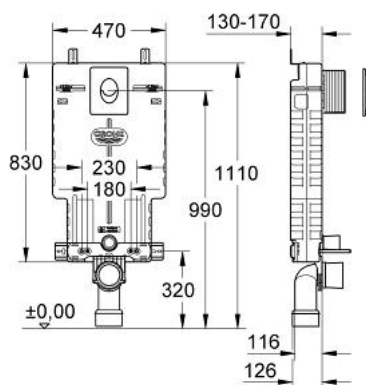


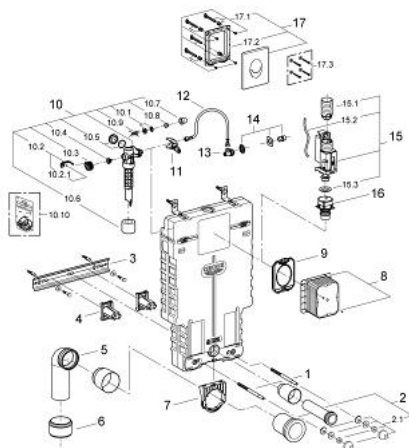
38 724 000 UNISSET 2-IN-1 SET FOR WC



DESCRIZIONE PRODOTTO

- cassetta di sciacquo GD 2, 6 - 9 l
- custodia insonorizzata in EPS per il rivestimento in muratura
- 830 x 470 x 130 mm
- raccordi di fissaggio per il montaggio del modulo
- per montaggio singolo o su binario
- barra a parete con set di fissaggio per montaggio singolo
- 2 perni di fissaggio del vaso
- distanza dei dadi di fissaggio 180/230 mm
- con perni di fissaggio
- curva di scarico Ø 80 mm
- profondità regolabile
- riduzione Ø 90/110 mm
- set di raccordo di entrata e di uscita
- valvola di scarico AV1 con 3 tipi di azionamento: dual flush, start/stop e un solo sciacquo
- ingresso acqua da sinistra/destra o dall'alto
- bassa rumorosità (I gruppo d'insonorizzazione)
- isolamento anticondensa
- raccordo ad angolo da 1/2" con flessibile di collegamento
- foro di ispezione protetto/per piastra verticale ed orizzontale
- inclusa piastra a parete Skate Air
- installazione verticale
- dimensioni 156 x 197 mm
- alpine white
- in ABS
- con tecnologia GROHE Water Saving

38 724 000 UNISSET 2-IN-1 SET FOR WC



PARTIDIRICAMBIO , marzo 2006 – now

- 1: Perno filettato (Ordine n. 4276400M)
 - 2: Canotto di entrata/uscita (Ordine n. 37311K00)
 - 2.1: Uscita vasca (Ordine n. 43511SH0)
 - 2.2: Morsetto (Ordine n. 37119000)
 - 3: BIN.X UNISSET (Ordine n. 43931000)
 - 4: Fascetta di sostegno (Ordine n. 43919000)
 - 5: Gomito (Ordine n. 43909000)
 - 6: Riduzione (Ordine n. 42242000)
 - 7: Fissaggio per curva di scarico (Ordine n. 42243000)
 - 7.1: ATTACCO PASSANTE INSONORIZZATO X SCARICO (Ordine n. 42949000)
 - 8: Asta d'ispezione per GD2 montata su Uniset (Ordine n. 42325000)
 - 9: Contropiastra (Ordine n. 42231000)
 - 10: Valvola di carico (Ordine n. 37095000)
 - 10.1: Leva (Ordine n. 43734000)
 - 10.1.1: Guarnizione (Ordine n. 4377000M)
 - 10.2: Testina valvola (Ordine n. 43536000)
 - 10.3: Membrana (Ordine n. 4375800M)
 - 10.4: Cappuccio filettato (Ordine n. 43735000)
 - 10.5: Galleggiante, 5 pz. (Ordine n. 4379100M)
 - 10.6: Set guarnizioni (Ordine n. 43722000)*
 - 11: Supporto (Ordine n. 42246000)
 - 12: Tubo (Ordine n. 42233000)
 - 12.1: Guarnizione tonda (Ordine n. 0319100M)
 - 13: Valvola a squadra (Ordine n. 42235000)
 - 14: Raccordo acqua (Ordine n. 42234000)
 - 15: Valvola di scarico AV1 (Ordine n. 42320000)
 - 15.1: Prolunga per tubo troppopieno (Ordine n. 42313000)
 - 15.2: Flessibile pneumatico (Ordine n. 42319000)
 - 15.3: Guarnizione (Ordine n. 42310000)
 - 16: Sede valvola per GD2 (Ordine n. 42315000)
 - 17: Piastra di azionamento (Ordine n. 38505000)
 - 17.1: Vite (Ordine n. 6636200M)
 - 17.2: Telaio di supporto (Ordine n. 43207000)
 - 17.3: Set di fissaggio (Ordine n. 4308500M)*
 - 17.4: Set di fissaggio (Ordine n. 4215800M)*
- * Accessori speciali