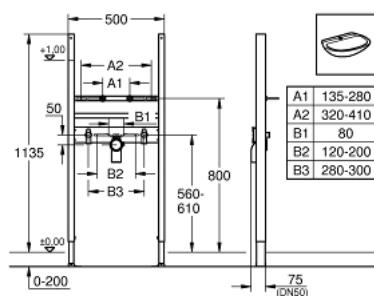


38 731 000 **RAPID SL PROJEKT MODULO PER LAVABO SOSPESO**

DESCRIZIONE PRODOTTO

- altezza di installazione 1,13 m
- installazione a parete e pareti divisorie
- telaio in acciaio zincato autoportante
- per rivestimenti a secco con pannelli di cartongesso
- con raccordi fissi
- materiali di fissaggio
- dadi di fissaggio M10 con/meccanismo di fissaggio per ceramiche
- distanza fra le viti di fissaggio variabile
- curva di scarico Ø 50 mm
- guarnizione gomma Ø 32 mm
- 2 attacchi insonorizzati da ½"
- accessori per installazione a parete 38 558 00M da ordinare separatamente



38 731 000 **RAPID SL PROJEKT MODULO PER LAVABO SOSPESO**

PARTIDIRICAMBIO , giugno 2009 – now

1: bullone di fissaggio (Ordine n. 42247000)

2: scarico a gomito (Ordine n. 42943000)

3: Set di fissaggio (Ordine n. 3855800M)

3: ANGOLO DI ATTACCO (Ordine n. 42944000)

4: Set di fissaggio (Ordine n. 3855800M)*

* Accessori speciali

