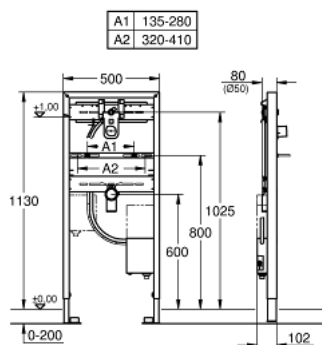


38 748 001 **RAPID SL FÜR WASCHTISCH**



PRODUKTBESCHREIBUNG

- für Wandbatterie
- mit Rohbau-Set für Infrarot-Elektronik Essence E 36 252 000 und Allure E 36 235 000
- 1,13 m Bauhöhe
- für Vorwand- oder Ständerwandmontage
- Stahlrahmen, pulverbeschichtet
- selbsttragend
- komplett vormontiert
- mit Schnellverstellung und Höhensicherung
- Befestigungsmaterial
- Waschtisch-Haltebolzen M10, mit Keramikbefestigung
- Schraubenabstand variabel
- HT-Ablaufbogen Ø 50 mm
- Dichtung Ø 32 mm
- vormontiertes Rohbauset mit Rohbauschutz
- unbrennbares Leerrohr zur Verlegung der Elektronik-Kabel
- Einbaukasten mit Wassergruppe, Vorabspernung und Durchspülrohr
- Anschlussleitung mit schallgedämmtem Armaturenanschluss ½"
- Anschlussbox für Netzanschluss 230 V
- CE-Zeichen
- zum Anschluss an vorgemischtes Wasser oder Kaltwasser
- ohne Zubehör für Vorwandmontage



38 748 001 **RAPID SL FÜR WASCHTISCH**



ERSATZTEILE, Oktober 2012 – now

1: Trafo-Anschlussbox (Bestell-Nr. 42279000)

2: Haltebolzen (Bestell-Nr. 42247000)

3: Armaturenanschluss (Bestell-Nr. 42944000)

4: Revisionsschacht für große Abdeckplatten (Bestell-Nr. 42398000)

5: Wandwinkel (Bestell-Nr. 3855800M)*

* Sonderzubehör