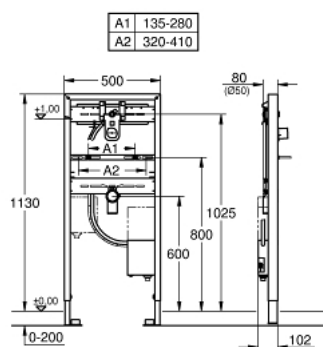


38 748 001 **RAPID SL** **MODULO PER LAVABO SOSPESO**

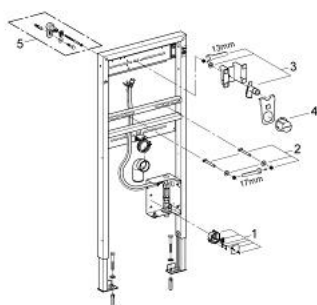


DESCRIZIONE PRODOTTO

- per fissaggi a parete
- con set di installazione per rubinetto elettronico con comando ad infrarossi per lavabi a parete Allure E 36 235 ed Essence E 36 252
- altezza di installazione 1,13 m
- installazione a parete e pareti divisorie
- telaio in acciaio
- autoportante
- per rivestimenti a secco con pannelli di cartongesso
- regolazione semplice, possibilità di blocco
- materiali di fissaggio
- dadi di fissaggio M10 con/meccanismo di fissaggio per ceramiche
- distanza fra le viti di fissaggio variabile
- curva di scarico Ø 50 mm
- guarnizione gomma Ø 32 mm
- pre-mounted roughing-in set with protecting block
- fire-proof pipe for laying electronic cables
- installation box with water group, stop valve and flush elbow
- connection with noise protected fitting holder ½"
- scatola di collegamento per 230 V
- marchio CE
- per acqua fredda o premiscelata
- senza accessori per installazione a parete



38 748 001 **RAPID SL**
MODULO PER LAVABO SOSPESO



PARTIDIRICAMBIO , ottobre 2012 – now

1: Scatola trasformatore (Ordine n. 42279000)

2: bullone di fissaggio (Ordine n. 42247000)

3: ANGOLO DI ATTACCO (Ordine n. 42944000)

4: Asta di ispezione (Ordine n. 42398000)

5: Set di fissaggio (Ordine n. 3855800M)*

* Accessori speciali