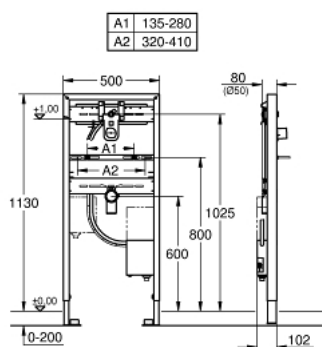
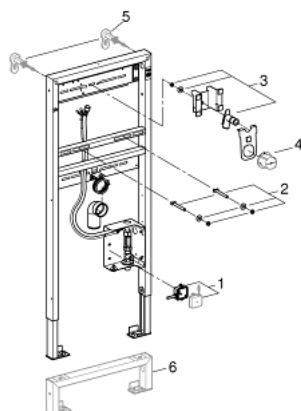




- Colour: chrom
- für Wandbatterie
- passend zu Infrarot-Elektroniken Essence E 36 447 000 und Eurocube E 36 442 000
- 1,13 m Bauhöhe
- für Vorwand- oder Ständerwandmontage
- Stahlrahmen
- komplett vormontiert
- mit Schnellverstellung und Höhensicherung
- Befestigungsmaterial
- Waschtisch-Haltebolzen M10, mit Keramikbefestigung
- Schraubenabstand variabel
- HT-Ablaufbogen Ø 50 mm
- Dichtung Ø 32 mm
- vormontiertes Rohbauset mit Rohbauschutz
- unbrennbares Leerrohr zur Verlegung der Elektronik-Kabel
- Einbaukasten mit Wassergruppe, Vorabspernung und Durchspülrohr
- Anschlussleitung mit schallgedämmtem Armaturenanschluss ½"
- Anschlussbox für Netzanschluss 230 V
- CE-Zeichen
- zum Anschluss an vorgemischtes Wasser oder Kaltwasser
- Wandwinkel 38 558 00M für Vorwandmontage müssen separat bestellt werden



38 748 002 **RAPID SL ELEMENT FÜR WASCHTISCH MIT ROHBAU-SET FÜR INFRAROT-ELEKTRONIK**



ERSATZTEILE, September 2016 – now

- 1: Schaltnetzteil (Bestell-Nr. 42470000)
- 2: Haltebolzen (Bestell-Nr. 42247000)
- 3: Armaturenanschluss (Bestell-Nr. 42944000)
- 4: Revisionsschacht für große Abdeckplatten (Bestell-Nr. 42398000)
- 5: Wandwinkel (Bestell-Nr. 3855800M)*
- 6: Verlängerungsset (Bestell-Nr. 38629000)*

* Sonderzubehör