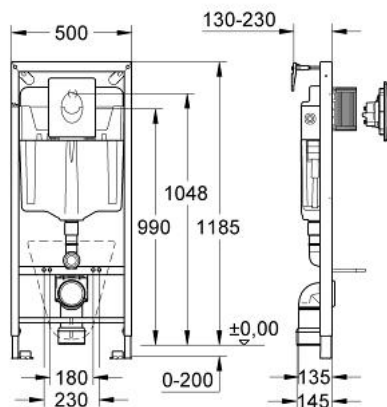


38 750 000 **RAPID SL SET 4 EN 1**



PRODUKTBESCHREIBUNG (1/2)

- Réservoir 6-9l
- Hauteur d'installation 1,20 m
- Pour mur porteur
- Châssis en acier finition époxy
- Pour cloison sèche, complètement pré-monté
- Avec raccords fixés
- Avec réglage rapide et verrouillage de la hauteur
- Livré avec matériel de fixation
- Homologué TÜV
- Livré avec tiges et écrous pour fixation de la cuvette WC
- Fixation céramique
- Ecartement des fixations 180/230 mm
- Coude d'écoulement en PP Ø 80 mm
- Réglable en profondeur
- Raccord réducteur Ø 80/100 mm
- Garniture d'évacuation et d'alimentation
- Mécanisme à déclenchement pneumatique compatible avec plaque de commande simple touche (interrompable) et double touche (interrompable)
- Alimentation par la gauche, la droite, l'arrière ou le dessus
- Groupe de robinetterie I
- Réservoir isolé contre la condensation
- Alimentation d'eau avec robinet d'équerre et raccordement flexible, connection rapide sans outil
- Gabarit de réservation protecteur pendant installation et à recouper, montage vertical ou horizontal possible
- Avec cache de recouvrement Skate Air
- Montage vertical
- 156 x 197 mm
- Chromé
- en ABS
- 2 douilles caoutchouc
- GROHE Économie d'eau Consommation d'eau réduite, jet parfait

Pure Freude
an Wasser

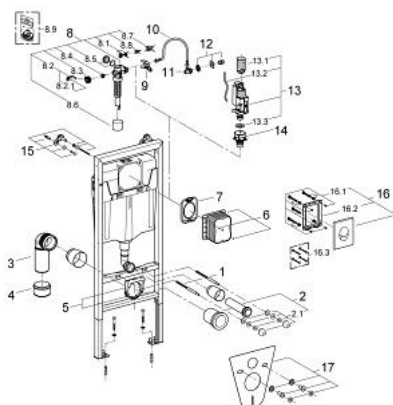


38 750 000 **RAPID SL SET 4 EN 1**

PRODUKTBESCHREIBUNG (2/2)

- GROHE Long-Life finition durable
- 2 équerres murales avec matériel de fixation
- Set de protection contre le bruit
- panneau d'isolation phonique

38 750 000 **RAPID SL SET 4 EN 1**



ERSATZTEILE , décembre 2008 – now

- 1: Tige filetée de fixation (Numéro de commande 4276400M)
 - 2: Garniture de raccordement (Numéro de commande 37311K00)
 - 2.1: Kit de fixation (Numéro de commande 43511SH0)
 - 2.2: Raccord (Numéro de commande 37119000)
 - 3: Coude d'évacuation PP Ø 90 mm (Numéro de commande 42327000)
 - 4: Manchon adaptation (Numéro de commande 42242000)
 - 5: Collier de fixation complet (Numéro de commande 42243000)
 - 6: Trappe de visite pour réservoir universel rapid SL (Numéro de commande 42324000)
 - 7: Capot protecteur (Numéro de commande 42231000)
 - 8: Robinet flotteur (Numéro de commande 37095000)
 - 8.1: Levier (Numéro de commande 43734000)
 - 8.1.1: Joint (Numéro de commande 4377000M)
 - 8.2: Membrane servo (Numéro de commande 43536000)
 - 8.3: Membrane (Numéro de commande 4375800M)
 - 8.4: Bouchon latéral avec joint (Numéro de commande 43735000)
 - 8.5: Flotteur (Numéro de commande 4379100M)
 - 8.6: Kit de joints (Numéro de commande 43722000)*
 - 9: Fixation (Numéro de commande 42246000)
 - 10: Tube d'alimentation (Numéro de commande 42233000)
 - 10.1: Joint torique (Numéro de commande 0319100M)
 - 11: Robinet d'arrêt d'équerre (Numéro de commande 42235000)
 - 12: Raccordement d'eau (à assembler avec le 42235) (Numéro de commande 42234000)
 - 13: Vanne de décharge AV1 double chasse (Numéro de commande 42320000)
 - 13.1: RALLONGE (Numéro de commande 42313000)
 - 13.2: Tube capillaire (Numéro de commande 42319000)
 - 13.3: Joint (Numéro de commande 42310000)
 - 14: Robinet à siège pour GD2 (Numéro de commande 42315000)
 - 15: équerre murale (Numéro de commande 3855800M)
 - 16: Plaque de commande (Numéro de commande 38505000)
 - 16.1: vis (Numéro de commande 6636200M)
 - 16.2: Cadre de plaque (Numéro de commande 43207000)
 - 16.3: Rallonge de fixation (Numéro de commande 4308500M)*
 - 16.4: Rallonge de fixation (Numéro de commande 4215800M)*
 - 17: Set d'isolation phonique (Numéro de commande 37131000)
- * Accessoires spéciaux