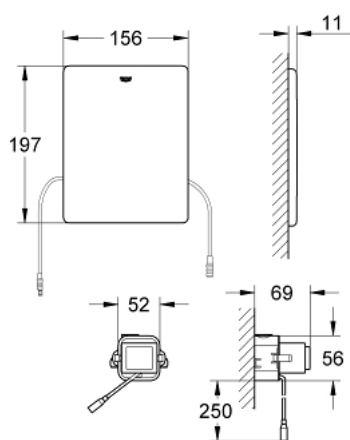


38 759 SD0 FUNK-ELEKTRONIK

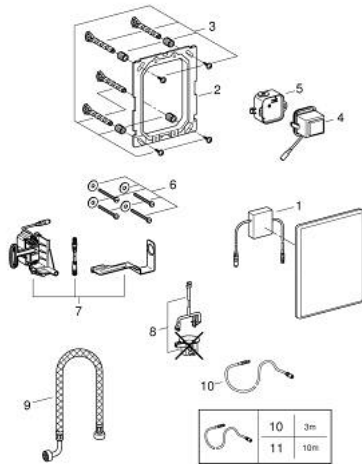


PRODUKTBESCHREIBUNG

- Colour: edelstahl
- WC-Funk-Empfangsmodul 868,4 MHz
- für Stützklappgriffe mit Sender von Hewi, Keuco, Lehen, Normbau, Pressalit, Deubad, RUD, Emco, FRELU, FSB, Delabie, PSA, EWAR (Wagner Ewar), TECE, RehaGrip, Sam, Hergert, Fa. Provex
- für Spülkasten GD 2
- für Spülkasten 6 l
- Frontplatte 156 x 197 mm
- Servomotor
- mit Trafo 100-230 V AC, 50-60 Hz, 6 V DC
- Spülmenge einstellbar
- Spülzeit einstellbar
- 72 h Spülung aktivierbar
- mit Verlängerungskabel 3,00 m für die Verbindung zwischen Transformator und Elektronik
- CE-Zeichen



38 759 SD0 FUNK-ELEKTRONIK



ERSATZTEILE , Mai 2023 – now

- 1: Funkempfänger (Bestell-Nr. 42336000)
 - 2: Halterahmen (Bestell-Nr. 42736000)
 - 3: Befestigungssatz (Bestell-Nr. 4215800M)
 - 4: Steck-Transformator (Bestell-Nr. 42278000)
 - 5: Trafo-Anschlussbox (Bestell-Nr. 42279000)
 - 6: Befestigungssatz (Bestell-Nr. 4308500M)
 - 7: Servomotor (Bestell-Nr. 42612000)
 - 8: Zugstange für Servomotor (Bestell-Nr. 43306000)
 - 9: Schlauch (Bestell-Nr. 43307000)
 - 10: Verlängerungskabel (Bestell-Nr. 36221000)
 - 11: Verlängerungskabel (Bestell-Nr. 36222000)*
- * Sonderzubehör