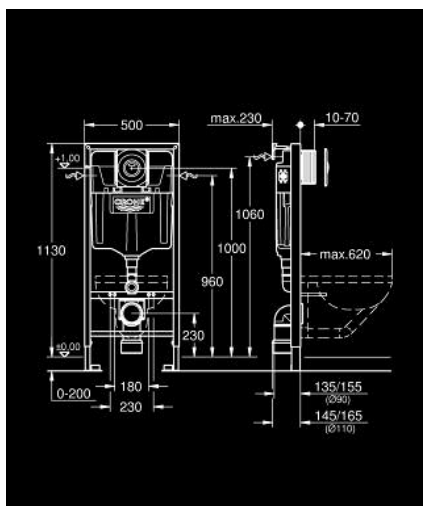


38 760 001 **SOLIDO SET 3 EN 1 POUR WC, HAUTEUR 1,13 M**

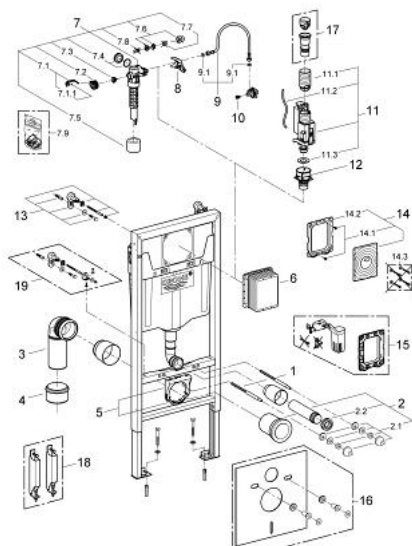


PRODUKTBESCHREIBUNG

- Colour: chromé
- Réservoir 6-9l
- composé de:
- Rapid SL pour WC (38 528 001)
- Surf wall plate, chrome (38 861 000)
- 2 équerres murales avec matériel de fixation



38 760 001 **SOLIDO SET 3 EN 1 POUR WC, HAUTEUR 1,13 M**



ERSATZTEILE, juin 2012 – now

- 1: Tige filetée de fixation (Numéro de commande 4276400M)
 - 2: Garniture de raccordement (Numéro de commande 37311K00)
 - 2.1: Kit de fixation (Numéro de commande 43511SH0)
 - 2.2: Raccord (Numéro de commande 37119000)
 - 3: Coude d'évacuation PP Ø 90 mm (Numéro de commande 42327000)
 - 4: Manchon adaptation (Numéro de commande 42242000)
 - 5: Collier de fixation complet (Numéro de commande 42243000)
 - 6: Trappe de visite pour grandes plaques de commande (Numéro de commande 66791000)
 - 7: Robinet flotteur (Numéro de commande 37095000)
 - 7.1: Levier (Numéro de commande 43734000)
 - 7.1.1: Joint (Numéro de commande 4377000M)
 - 7.2: Membrane servo (Numéro de commande 43536000)
 - 7.3: Membrane (Numéro de commande 4375800M)
 - 7.4: Bouchon latéral avec joint (Numéro de commande 43735000)
 - 7.5: Flotteur (Numéro de commande 4379100M)
 - 7.6: Kit de joints (Numéro de commande 43722000)*
 - 8: Fixation (Numéro de commande 42246000)
 - 9: Tube d'alimentation (Numéro de commande 42233000)
 - 9.1: Joint torique (Numéro de commande 0319100M)
 - 10: Electroaimant (Numéro de commande 42385000)
 - 11: Vanne de décharge AV1 double chasse (Numéro de commande 42320000)
 - 11.1: Extension pour tuyau de trop-plein (Numéro de commande 42313000)
 - 11.2: Tube capillaire (Numéro de commande 42319000)
 - 11.3: Joint (Numéro de commande 42310000)
 - 12: Robinet à siège pour GD2 (Numéro de commande 42315000)
 - 13: équerre murale (Numéro de commande 3855800M)
 - 14: Plaque de commande (Numéro de commande 38861000)
 - 14.1: vis (Numéro de commande 6636200M)
 - 14.2: Cadre de plaque (Numéro de commande 43207000)
 - 14.3: Rallonge de fixation (Numéro de commande 4308500M)*
 - 14.4: Rallonge de fixation (Numéro de commande 4215800M)*
 - 15: Adaptateur (Numéro de commande 38796000)*
 - 16: Set d'isolation phonique (Numéro de commande 37131000)*
 - 17: Adaptateur 4,5L pour Réservoir GD2 (Numéro de commande 42333000)*
 - 18: Option pour cuvette faible hauteur (Numéro de commande 38779000)*
 - 19: Equerres murales Xtra, placement modulable (Numéro de commande 38733000)*
- * Accessoires spéciaux