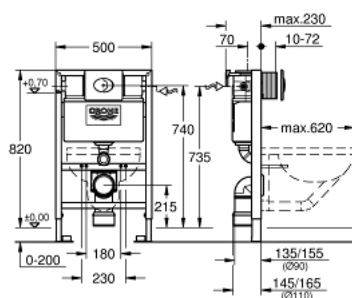


38 761 000 **RAPID SL SET 3 EN 1 POUR WC, HAUTEUR 0,82 M**

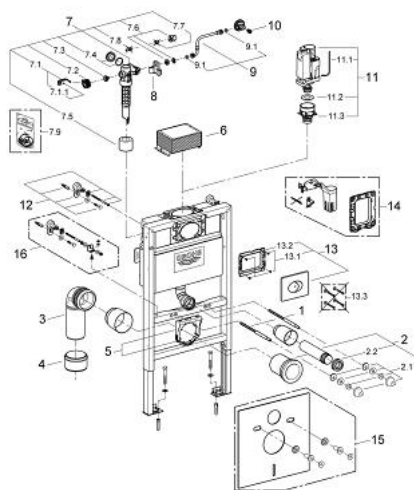


PRODUKTBESCHREIBUNG

- Colour: chromé
- Avec réservoir 6-9l
- composé de:
- Rapid SL element for WC (38 526 000)
- Plaque de commande Skate Air, chrome, installation horizontale (38 506 000)
- équerre murale (38 558 00M)



38 761 000 **RAPID SL SET 3 EN 1 POUR WC, HAUTEUR 0,82 M**



ERSATZTEILE , février 2013 – now

- 1: Tige filetée de fixation (Numéro de commande 4276400M)
- 2: Garniture de raccordement (Numéro de commande 37311K00)
- 2.1: Kit de fixation (Numéro de commande 43511SH0)
- 2.2: Raccord (Numéro de commande 37119000)
- 3: Coude d'évacuation PP Ø 90 mm (Numéro de commande 42327000)
- 4: Manchon adaptation (Numéro de commande 42242000)
- 5: Collier de fixation complet (Numéro de commande 42243000)
- 6: Trappe de visite pour réservoir bati (Numéro de commande 42326000)
- 7: Robinet flotteur (Numéro de commande 37095000)
- 7.1: Levier (Numéro de commande 43734000)
- 7.1.1: Joint (Numéro de commande 4377000M)
- 7.2: Membrane servo (Numéro de commande 43536000)
- 7.3: Membrane (Numéro de commande 4375800M)
- 7.4: Bouchon latéral avec joint (Numéro de commande 43735000)
- 7.5: Flotteur (Numéro de commande 4379100M)
- 7.6: Kit de joints (Numéro de commande 43722000)*
- 8: Fixation (Numéro de commande 42195000)
- 9: Flexible (Numéro de commande 43325000)
- 9.1: Joint torique (Numéro de commande 0319100M)
- 10: Electroaimant (Numéro de commande 42385000)
- 11: AV1 complet (Numéro de commande 42314000)
- 11.1: Tube capillaire (Numéro de commande 42319000)
- 11.2: Joint (Numéro de commande 42310000)
- 11.3: Robinet à siège pour GD2 (Numéro de commande 42315000)
- 12: équerre murale (Numéro de commande 3855800M)
- 13: Plaque de commande (Numéro de commande 38506000)
- 13.1: vis (Numéro de commande 6636200M)
- 13.2: Cadre de plaque (Numéro de commande 43207000)
- 13.3: Rallonge de fixation (Numéro de commande 4308500M)*
- 13.4: Rallonge de fixation (Numéro de commande 4215800M)*
- 14: Adaptateur (Numéro de commande 38796000)*
- 15: Set d'isolation phonique (Numéro de commande 37131000)*
- 16: Equerres murales Xtra, placement modulable (Numéro de commande 38733000)*

* Accessoires spéciaux