

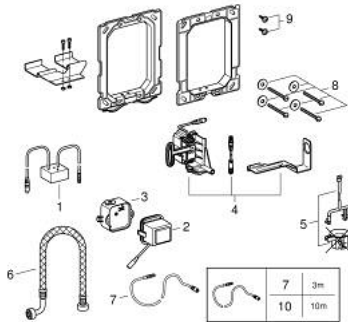
## 38 778 000 FUNK-ELEKTRONIK



### PRODUKTBESCHREIBUNG

- für eine zusätzliche Abdeckplatte für manuelle Auslösung
- WC-Funk-Empfangsmodul 868,4 MHz
- für Stützklappgriffe mit Sender von Hewi, Keuco, Lehen, Normbau, Pressalit, Deubad, RUD, Emco, FRELU, FSB, Delabie, PSA, EWAR (Wagner Ewar), TECE, RehaGrip, Sam, Hergert, Fa. Provex
- für Spülkasten GD 2
- für Spülkasten 6 l
- Servomotor
- mit Trafo 100-230 V AC, 50-60 Hz, 6 V DC
- Spülmenge einstellbar
- Spülzeit einstellbar
- 72 h Spülung aktivierbar
- mit Verlängerungskabel 3,00 m für die Verbindung zwischen Transformator und Elektronik

## 38 778 000 FUNK-ELEKTRONIK



### ERSATZTEILE , Mai 2023 – now

- 1: Funkempfänger (Bestell-Nr. 42336000)
- 2: Steck-Transformator (Bestell-Nr. 42278000)
- 3: Trafo-Anschlussbox (Bestell-Nr. 42279000)
- 4: Servomotor (Bestell-Nr. 42612000)
- 5: Zugstange für Servomotor (Bestell-Nr. 43306000)
- 6: Schlauch (Bestell-Nr. 43307000)
- 7: Verlängerungskabel (Bestell-Nr. 36221000)
- 8: Befestigungssatz (Bestell-Nr. 4308500M)
- 9: Schraube (Bestell-Nr. 6636200M)
- 10: Verlängerungskabel (Bestell-Nr. 36222000)\*

\* Sonderzubehör