

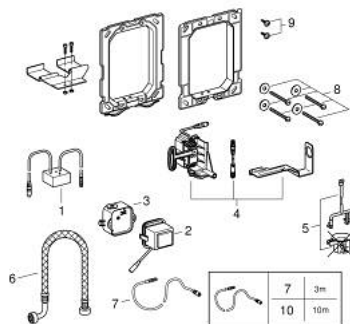
38 778 000 ELETTRONICA A RADIOCOMANDO



DESCRIZIONE PRODOTTO

- for an additional flush plate for manual actuation
- per WC
- receiver modul 868,4 MHz
- for support rails for the disabled with radio transmitter of Hewi, Keuco, Lehnert, Normbau, Pressalit, Deubad, RUD, Emco, FRELU, FSB, Delabie, PSA, EWAR (Wagner Ewar), TECE, RehaGrip, Sam, Hergert, Fa. Provex
- installazione verticale per cassette GD2, Rapid SL e Uniset spessore 130 mm
- per cassetta di sciacquo 6 l
- montaggio a incasso
- servo motore
- con trasformatore 100-230 V AC, 50-60 Hz, 6 V DC
- regolazione del flusso di sciacquo
- tempo di sciacquo regolabile
- 72 h flushing can be activated
- with extension cable, 3.00 m length, for connecting transformer and electronic

38 778 000 ELETTRONICA A RADIOCOMANDO



PARTIDIRICAMBIO , maggio 2023 – now

- 1: Ricevitore wireless (Ordine n. 42336000)
- 2: Trasformatore (Ordine n. 42278000)
- 3: Scatola trasformatore (Ordine n. 42279000)
- 4: servomotor (Ordine n. 42612000)
- 5: LEVA GD2 (Ordine n. 43306000)
- 6: Tubo flessibile (Ordine n. 43307000)
- 7: Cavo di prolunga (Ordine n. 36221000)
- 8: Set di fissaggio (Ordine n. 4308500M)
- 9: Vite (Ordine n. 6636200M)
- 10: Cavo di prolunga (Ordine n. 36222000)*

* Accessori speciali