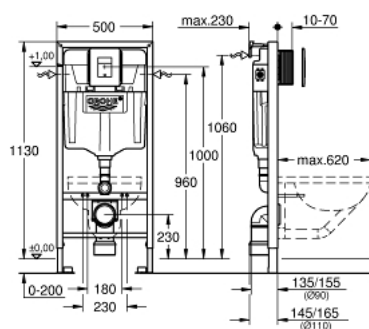


38 827 000 **RAPID SL SET 5 EN 1 POUR WC, HAUTEUR 1,13 M**

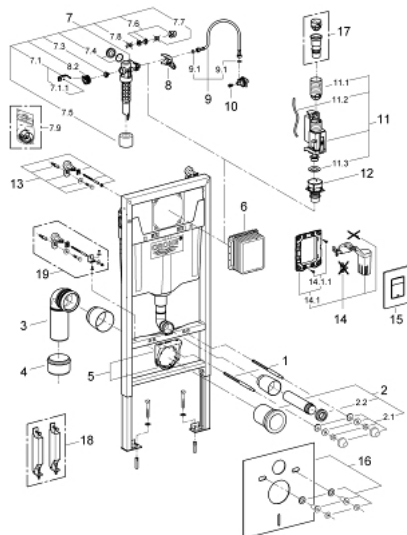


PRODUKTBESCHREIBUNG

- Colour: chromé
- composé de:
- Rapid SL pour WC (38 528 001)
- plaque de commande Skate Cosmopolitan, chrome (38 732 000)
- GROHE Fresh bloc désodorisant (38 796 000)
- équerre murale (38 558 00M)
- avec kit d'insonorisation pour WC (37 131 000)



38 827 000 **RAPID SL SET 5 EN 1 POUR WC, HAUTEUR 1,13 M**



ERSATZTEILE, juin 2012 – now

- 1: Tige filetée de fixation (Numéro de commande 4276400M)
- 2: Garniture de raccordement (Numéro de commande 37311K00)
- 2.1: Kit de fixation (Numéro de commande 43511SH0)
- 2.2: Raccord (Numéro de commande 37119000)
- 3: Coude d'évacuation PP DN 90 (Numéro de commande 42327000)
- 4: Manchon adaptation (Numéro de commande 42242000)
- 5: Collier de fixation complet (Numéro de commande 42243000)
- 6: Trappe de visite pour grandes plaques de commande (Numéro de commande 66791000)
- 7: Robinet flotteur (Numéro de commande 37095000)
- 7.1: Levier (Numéro de commande 43734000)
- 7.1.1: Joint (Numéro de commande 4377000M)
- 7.2: Membrane servo (Numéro de commande 43536000)
- 7.3: Membrane (Numéro de commande 4375800M)
- 7.4: Bouchon latéral avec joint (Numéro de commande 43735000)
- 7.5: Flotteur (Numéro de commande 4379100M)
- 7.6: Kit de joints (Numéro de commande 43722000)*
- 8: Fixation (Numéro de commande 42246000)
- 9: Tube d'alimentation (Numéro de commande 42233000)
- 9.1: Joint torique (Numéro de commande 0319100M)
- 10: Electroaimant (Numéro de commande 42385000)
- 11: Vanne de décharge AV1 double chasse (Numéro de commande 42320000)
- 11.1: RALLONGE (Numéro de commande 42313000)
- 11.2: Tube capillaire (Numéro de commande 42319000)
- 11.3: Joint (Numéro de commande 42310000)
- 12: Robinet à siège pour GD2 (Numéro de commande 42315000)
- 13: équerre murale (Numéro de commande 3855800M)
- 14: Adaptateur (Numéro de commande 38796000)
- 14.1: Cadre de plaque (Numéro de commande 42358000)
- 14.1.1: vis (Numéro de commande 6636200M)
- 15: cache de recouvrement + touche (Numéro de commande 42371000)
- 16: Set d'isolation phonique (Numéro de commande 37131000)
- 17: Adaptateur 4,5L pour Réservoir GD2 (Numéro de commande 42333000)*
- 18: Option pour cuvette faible hauteur (Numéro de commande 38779000)*
- 19: Equerres murales Xtra, placement modulable (Numéro de commande 38733000)*

* Accessoires spéciaux