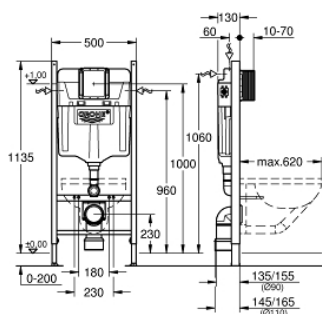


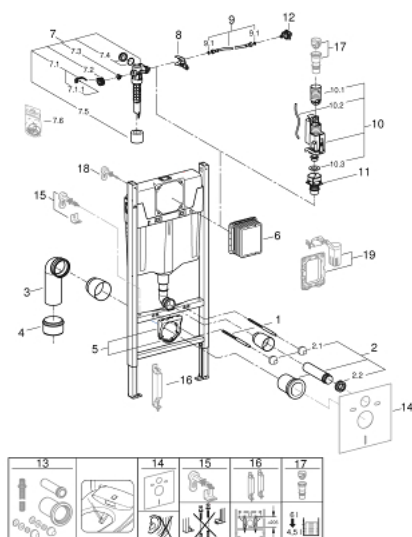
38 840 000 **RAPID SL PROJEKT BÂTI SUPPORT POUR WC, 1.13 M**



PRODUKTBESCHREIBUNG

- Pour mur porteur
- Châssis en acier finition époxy
- Avec réglage rapide et verrouillage de la hauteur
- Livré avec matériel de fixation
- Livré avec tiges et écrous pour fixation de la cuvette WC
- Fixation céramique
- Ecartement des fixations 180/230 mm
- Pipe de sortie Ø 90 mm
- Réglable en profondeur
- Réducteur Ø 90/110 mm
- Garniture d'évacuation et d'alimentation
- Réservoir GD 2, 6-9 L, contenant les caractéristiques suivantes :
- Réglage d'usine 3 et 6 l
- Mécanisme à déclenchement pneumatique compatible avec plaque de commande simple touche (interrompable) et double touche (interrompable)
- Alimentation par la gauche, la droite, l'arrière ou le dessus
- Groupe de robinetterie l
- Réservoir isolé contre la condensation
- Alimentation d'eau avec robinet d'équerre et raccordement flexible, connection rapide sans outil
- Aucun outil n'est nécessaire pour l'installation y compris la protection pendant la phase de construction
- Pour montage vertical ou horizontal
- Pour une installation murale, munissez-vous des supports muraux 3855800M (vendus séparément)
- Pour le montage des petites plaques de commande, commandez séparément le gabarit 40 911 000

38 840 000 **RAPID SL PROJEKT BÂTI SUPPORT POUR WC, 1.13 M**



ERSATZTEILE , septembre 2021 – now

- 1: Tige filetée de fixation (Numéro de commande 4276400M)
 - 2: Garniture de raccordement (Numéro de commande 37311K00)
 - 2.1: Kit de fixation (Numéro de commande 43511SH0)
 - 2.2: Raccord (Numéro de commande 37119000)
 - 3: Coude d'évacuation PP Ø 90 mm (Numéro de commande 42327000)
 - 4: Manchon adaptation (Numéro de commande 42242000)
 - 5: Collier de fixation complet (Numéro de commande 42243000)
 - 6: Trappe de visite pour grandes plaques de commande (Numéro de commande 66791000)
 - 7: Robinet flotteur (Numéro de commande 37095000)
 - 7.1: Levier (Numéro de commande 43734000)
 - 7.1.1: Joint (Numéro de commande 4377000M)
 - 7.2: Membrane servo (Numéro de commande 43536000)
 - 7.3: Membrane (Numéro de commande 4375800M)
 - 7.4: Bouchon latéral avec joint (Numéro de commande 43735000)
 - 7.5: Flotteur (Numéro de commande 4379100M)
 - 7.6: Kit de joints (Numéro de commande 43722000)*
 - 8: Fixation (Numéro de commande 42246000)
 - 9: Tube d'alimentation (Numéro de commande 42233000)
 - 9.1: Joint torique (Numéro de commande 0319100M)
 - 10: Vanne de décharge AV1 double chasse (Numéro de commande 42320000)
 - 10.1: RALLONGE (Numéro de commande 42313000)
 - 10.2: Tube capillaire (Numéro de commande 42319000)
 - 10.3: Joint (Numéro de commande 42310000)
 - 11: Robinet à siège pour GD2 (Numéro de commande 42315000)
 - 12: prise d'eau (Numéro de commande 48561000)
 - 13: Kit d'extension pour WC lavant Sensia Arena (Numéro de commande 40899000)*
 - 14: Set d'isolation phonique (Numéro de commande 37131000)*
 - 15: Equerres murales Xtra, placement modulable (Numéro de commande 38733000)*
 - 16: Option pour cuvette faible hauteur (Numéro de commande 38779000)*
 - 17: Adaptateur 4,5L pour Réservoir GD2 (Numéro de commande 42333000)*
 - 18: équerre murale (Numéro de commande 3855800M)*
 - 19: Adaptateur (Numéro de commande 38796000)*
- * Accessoires spéciaux