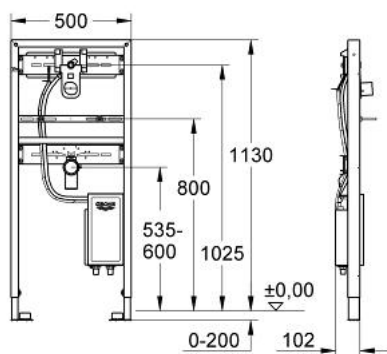


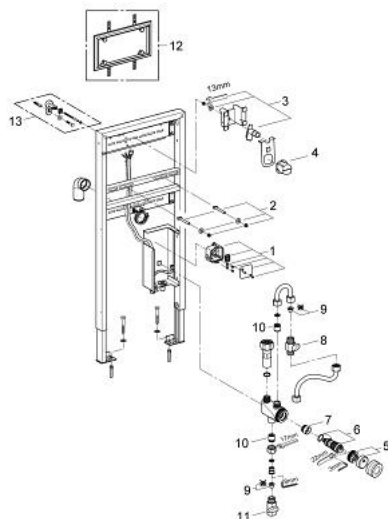
38 892 000 **RAPID SL** **MODULO PER LAVABO SOSPESO**



DESCRIZIONE PRODOTTO

- con set di installazione per rubinetto elettronico con comando ad infrarossi per lavabi a parete Allure E 36 235 ed Essence E 36 252
- altezza di installazione 1,13 m
- installazione a parete e pareti divisorie
- telaio in acciaio
- autoportante
- per rivestimenti a secco con pannelli di cartongesso
- regolazione semplice, possibilità di blocco
- materiali di fissaggio
- dadi di fissaggio M10 con/meccanismo di fissaggio per ceramiche
- distanza fra le viti di fissaggio variabile
- curva di scarico Ø 50 mm
- guarnizione gomma Ø 32 mm
- pre-mounted roughing-in set with protecting block
- fire-proof pipe for laying electronic cables
- installation box with water group, stop valve and flush elbow
- connection with noise protected fitting holder ½"
- scatola di collegamento per 230 V
- marchio CE
- with Grohtherm Micro thermostatic scalding protection
- temperature adjustment with scaling and allen-key actuation
- valvole di ritegno
- filtri
- senza accessori per installazione a parete

38 892 000 **RAPID SL**
MODULO PER LAVABO SOSPESO



PARTIDIRICAMBIO , novembre 2009 – now

- 1: Scatola trasformatore (Ordine n. 42279000)
- 2: bullone di fissaggio (Ordine n. 42247000)
- 3: ANGOLO DI ATTACCO (Ordine n. 42944000)
- 4: Asta di ispezione (Ordine n. 42398000)
- 5: Ghiera di arresto (Ordine n. 47573000)
- 6: Termoelemento (Ordine n. 47574000)
- 7: Sede termostatico (Ordine n. 02406000)
- 8: valvola d'intercettazione (Ordine n. 42118000)
- 9: Filtro (Ordine n. 4215200M)
- 10: Valvola di non ritorno (Ordine n. 45881000)
- 11: valvola d'intercettazione (Ordine n. 42116000)
- 12: Set di piastrellatura (Ordine n. 37002000)*
- 13: Set di fissaggio (Ordine n. 3855800M)*

* Accessori speciali