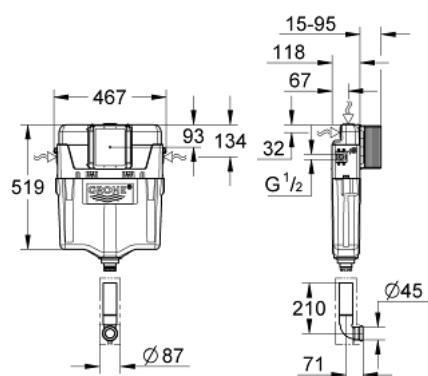
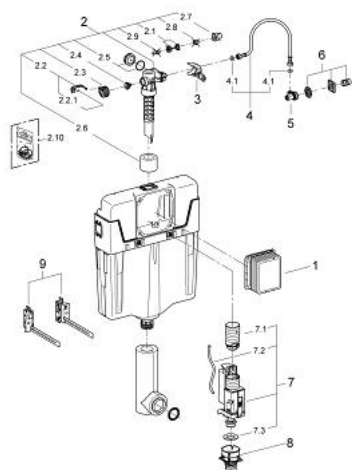


38 900 000 **SPÜLKASTEN GD 2 FÜR WC**



38 900 000 SPÜLKASTEN GD 2 FÜR WC



ERSATZTEILE, März 2010 – now

- 1: Revisionsschacht für große Abdeckplatten (Bestell-Nr. 66783000)
 - 2: Füllventil (Bestell-Nr. 37095000)
 - 2.1: Hebel (Bestell-Nr. 43734000)
 - 2.1.1: Dichtung (Bestell-Nr. 4377000M)
 - 2.2: Ventilkopf (Bestell-Nr. 43536000)
 - 2.3: Membrane (Bestell-Nr. 4375800M)
 - 2.4: Schraubkappe (Bestell-Nr. 43735000)
 - 2.5: Schwimmer (Bestell-Nr. 4379100M)
 - 2.6: Dichtungssatz (Bestell-Nr. 43722000)*
 - 3: Halterung (Bestell-Nr. 42246000)
 - 4: Anschlussschlauch (Bestell-Nr. 42233000)
 - 4.1: O-Ring (Bestell-Nr. 0319100M)
 - 5: Eckventil (Bestell-Nr. 42235000)
 - 6: Wasseranschluss (Bestell-Nr. 42234000)
 - 7: 2-Mengen-Ablaufventil AV1 (Bestell-Nr. 42320000)
 - 7.1: Verlängerung für Überlaufrohr (Bestell-Nr. 42313000)
 - 7.2: Pneumatikschlauch (Bestell-Nr. 42319000)
 - 7.3: Dichtung (Bestell-Nr. 42310000)
 - 8: Ventilsitz für GD2 (Bestell-Nr. 42315000)
 - 9: Wandbefestigung (Bestell-Nr. 4268400M)
- * Sonderzubehör