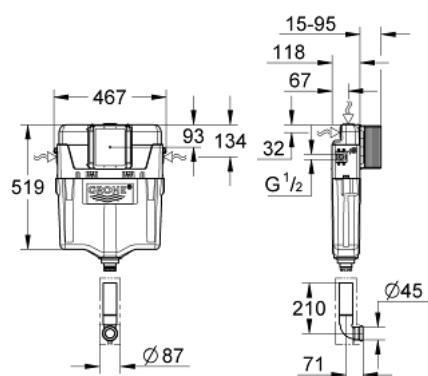
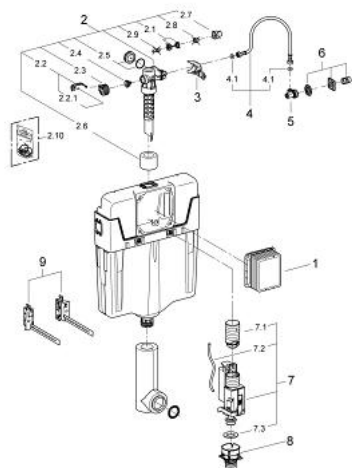


38 900 000 **CHASSE D'EAU GD 2**



38 900 000 CHASSE D'EAU GD 2



ERSATZTEILE , mars 2010 – now

1: Trappe de visite pour grandes plaques de commande (Numéro de commande 66783000)

2: Robinet flotteur (Numéro de commande 37095000)

2.1: Levier (Numéro de commande 43734000)

2.1.1: Joint (Numéro de commande 4377000M)

2.2: Membrane servo (Numéro de commande 43536000)

2.3: Membrane (Numéro de commande 4375800M)

2.4: Bouchon latéral avec joint (Numéro de commande 43735000)

2.5: Flotteur (Numéro de commande 4379100M)

2.6: Kit de joints (Numéro de commande 43722000)*

3: Fixation (Numéro de commande 42246000)

4: Tube d'alimentation (Numéro de commande 42233000)

4.1: Joint torique (Numéro de commande 0319100M)

5: Robinet d'arrêt d'équerre (Numéro de commande 42235000)

6: Raccordement d'eau (à assembler avec le 42235)

(Numéro de commande 42234000)

7: Vanne de décharge AV1 double chasse (Numéro de commande 42320000)

7.1: RALLONGE (Numéro de commande 42313000)

7.2: Tube capillaire (Numéro de commande 42319000)

7.3: Joint (Numéro de commande 42310000)

8: Robinet à siège pour GD2 (Numéro de commande 42315000)

9: Fixation murale (Numéro de commande 4268400M)

* Accessoires spéciaux