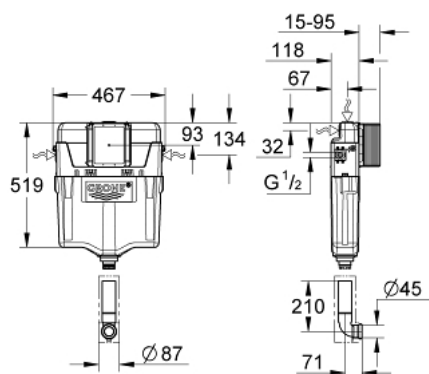
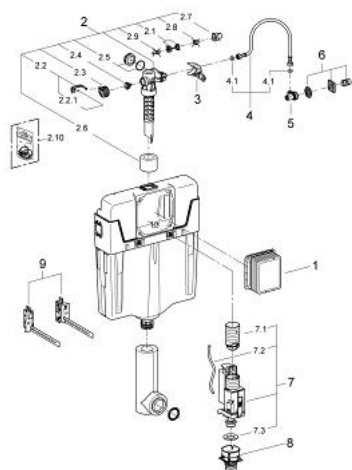


38 900 000 **CASSETTA DI SCIACQUO PER WC GD 2**



## 38 900 000 CASSETTA DI SCIACQUO PER WC GD 2



**PARTIDIRICAMBIO** , marzo 2010 – now

1: Asta di ispezione (Ordine n. 66783000)

2: Valvola di carico (Ordine n. 37095000)

2.1: Leva (Ordine n. 43734000)

2.1.1: Guarnizione (Ordine n. 4377000M)

2.2: Testina valvola (Ordine n. 43536000)

2.3: Membrana (Ordine n. 4375800M)

2.4: Cappuccio filettato (Ordine n. 43735000)

2.5: Galleggiante, 5 pz. (Ordine n. 4379100M)

2.6: Set guarnizioni (Ordine n. 43722000)\*

3: Supporto (Ordine n. 42246000)

4: Tubo (Ordine n. 42233000)

4.1: Guarnizione tonda (Ordine n. 0319100M)

5: Valvola a squadra (Ordine n. 42235000)

6: Raccordo acqua (Ordine n. 42234000)

7: Valvola di scarico AV1 (Ordine n. 42320000)

7.1: Prolunga per tubo troppopieno (Ordine n. 42313000)

7.2: Flessibile pneumatico (Ordine n. 42319000)

7.3: Guarnizione (Ordine n. 42310000)

8: Sede valvola per GD2 (Ordine n. 42315000)

9: Fissaggio a muro (Ordine n. 4268400M)

\* Accessori speciali