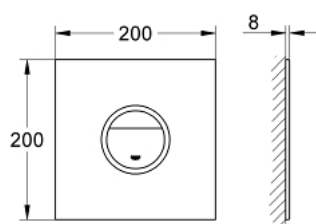


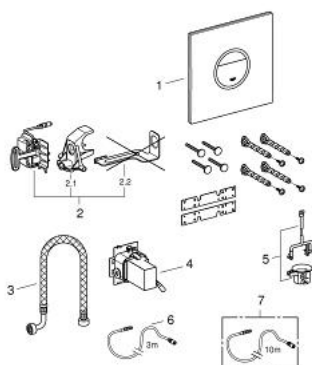
38 915 KS0 VERIS LIGHT PLAQUE DE COMMANDE



PRODUKTBESCHREIBUNG

- Colour: velvet black
- Double touche ou interrompable
- Déclenchement de la chasse sans contact
- Bague lumineuse
- Avec LEDs en bleu, rouge, jaune, vert
- Réglage couleurs
- Minuteur pour réglage individuel de la période d'illumination
- 3m de câble
- Transformateur pour montage externe
- De 110 V à 240 V 50/60 Hz
- 9 VA
- marquage de conformité CE
- Pour réservoirs GD2 avec mécanisme pneumatique AV1
- 200 x 200 mm
- En verre Securit
- GROHE Économie d'eau Consommation d'eau réduite, jet parfait
- Ne convient pas pour GROHE Fresh

38 915 KS0 VERIS LIGHT PLAQUE DE COMMANDE



ERSATZTEILE , août 2010 – now

1: Plaque supérieur avec système électronique (Numéro de commande 42427 KS0)

2: Servomotor for GD2 (Numéro de commande 43281000)

2.1: Fixation (Numéro de commande 42246000)

2.2: Support moteur (Numéro de commande 43617000)

3: Flexible (Numéro de commande 43307000)

4: Transformateur à enclisonner 110 - 240 V (Numéro de commande 360780 00)

5: Tige pop-up pour servomoteur (Numéro de commande 43306000)

6: Rallonge (Numéro de commande 36221000)

7: Rallonge (Numéro de commande 36222000)*

* Accessoires spéciaux