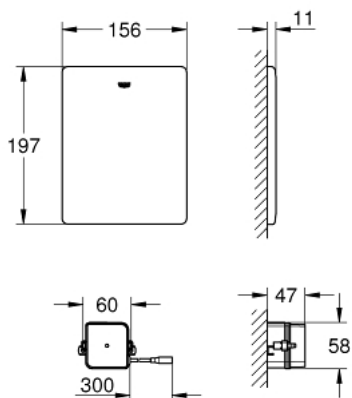


38 934 SD0 TECTRON SKATE DISPOSITIVO ELETTRONICO A DISTANZA

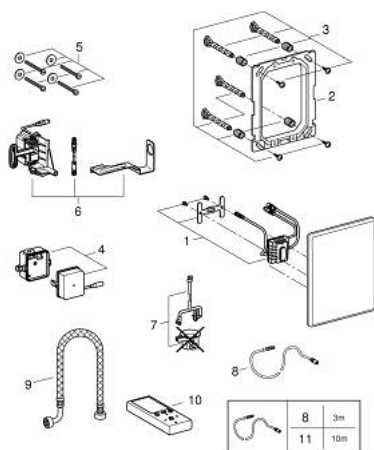


DESCRIZIONE PRODOTTO

- Colour: acciaio inox
- per cassette di sciacquo da incasso 6 - 9 l
- for connecting one or more potential-free actuation buttons via cable
- suitable for support rails for the disabled with integrated actuation button from Hewi, Keuco, Lehen, Normbau, Pressalit, AMS, Deubad, Erlau, FRELU, FSB
- stainless steel flush plate 156 x 197 mm
- trasformatore per montaggio esterno
- tensione 230 V AC, 50/60 Hz, 4,0 VA
- servo motore
- cavo di collegamento da 3 m
- for the connection of transformer and electronic
- 3 m connection cable with plug
- marchio CE
- delivery range without actuation button/support rails



38 934 SD0 TECTRON SKATE DISPOSITIVO ELETTRONICO A DISTANZA



PARTIDIRICAMBIO , maggio 2023 – now

- 1: Scheda elettronica per Pulsomat (Ordine n. 42611000)
- 2: Telaio di supporto (Ordine n. 42736000)
- 3: Set di fissaggio (Ordine n. 4215800M)
- 4: alimentazione (Ordine n. 42470000)
- 5: Set di fissaggio (Ordine n. 4308500M)
- 6: Servomotore (Ordine n. 42612000)
- 7: LEVA GD2 (Ordine n. 43306000)
- 8: Cavo di prolunga (Ordine n. 36221000)
- 9: Tubo flessibile (Ordine n. 43307000)
- 10: Telecomando (Ordine n. 36407001)*
- 11: Cavo di prolunga (Ordine n. 36222000)*

* Accessori speciali