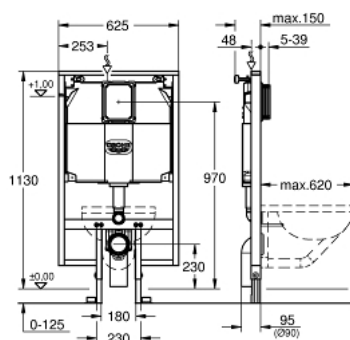


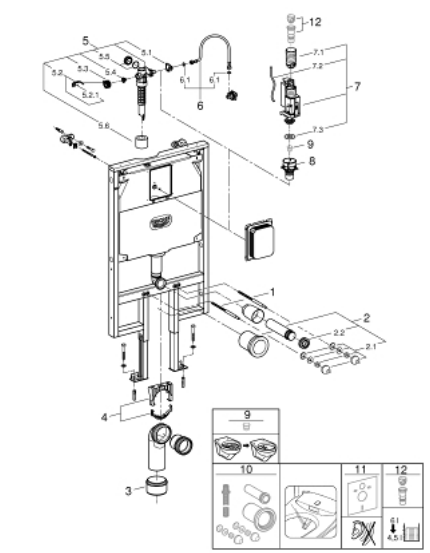
38 994 000 **RAPID SL BÂTI SUPPORT POUR WC, 1,13 M AVEC RÉSERVOIR DE CHASSE 80 MM**



PRODUKTBESCHREIBUNG

- Largeur 0.62 m
- Pour les espaces petits ou étroits
- Pour mur porteur
- Châssis en acier finition époxy
- Pour cloison sèche, complètement pré-monté
- Avec réglage rapide et verrouillage de la hauteur
- Livré avec matériel de fixation
- Homologué TÜV
- Livré avec tiges et écrous pour fixation de la cuvette WC
- Fixation céramique
- Ecartement des fixations 180/230 mm
- Pipe de sortie PP Ø 90 mm
- Réglable en profondeur
- Réducteur PP Ø 90/110 mm
- Garniture d'évacuation et d'alimentation
- Réservoir 80 mm, 6-9 l, contenant les caractéristiques suivantes:
- Réglage d'usine 3 et 6 l
- Mécanisme à déclenchement pneumatique compatible avec plaque de commande simple touche (interrompable) et double touche (interrompable)
- alimentation d'en haut ou par l'arrière
- Groupe de robinetterie I
- Réservoir isolé contre la condensation
- raccord d'eau 1/2" avec raccordement sans outils
- Aucun outil n'est nécessaire pour l'installation y compris la protection pendant la phase de construction
- Pour montage vertical
- Y compris les supports muraux 3855800M pour une installation murale
- Pour installation d'une petite plaque de commande, commandez la trappe de visite 40 949 000 (vendue séparément)

38 994 000 **RAPID SL BÂTI SUPPORT POUR WC, 1,13 M AVEC RÉSERVOIR DE CHASSE 80 MM**



ERSATZTEILE , janvier 2021 – now

- 1: Tige filetée de fixation (Numéro de commande 4276400M)
- 2: Garniture de raccordement (Numéro de commande 37311K00)
- 2.1: Kit de fixation (Numéro de commande 43511SH0)
- 2.2: Raccord (Numéro de commande 37119000)
- 3: Manchon adaptation (Numéro de commande 42242000)
- 4: Rallonge d'évacuation (Numéro de commande 42766000)
- 5: Collier de fixation complet (Numéro de commande 42243000)
- 6: Robinet flotteur (Numéro de commande 43991000)
- 6.1: Support (Numéro de commande 43995000)
- 6.2: Levier (Numéro de commande 43734000)
- 6.2.1: Joint (Numéro de commande 4377000M)
- 6.3: Membrane servo (Numéro de commande 43536000)
- 6.4: Membrane (Numéro de commande 4375800M)
- 6.5: Bouchon latéral avec joint (Numéro de commande 43735000)
- 6.6: Flotteur (Numéro de commande 4379100M)
- 7: Tube d'alimentation (Numéro de commande 42233000)
- 7.1: Joint torique (Numéro de commande 0319100M)
- 8: Electroaimant (Numéro de commande 42385000)
- 9: Vanne de décharge AV1 double chasse (Numéro de commande 42320000)
- 9.1: Extension pour tuyau de trop-plein (Numéro de commande 42313000)
- 9.2: Tube capillaire (Numéro de commande 42319000)
- 9.3: Joint (Numéro de commande 42310000)
- 10: Robinet à siège pour GD2 (Numéro de commande 42315000)
- 11: Set d'isolation phonique (Numéro de commande 37131000)*
- 12: Réducteur de débit (Numéro de commande 42300000)*
- 13: Adaptateur 4,5L pour Réservoir GD2 (Numéro de commande 42333000)*
- 14: Kit d'extension pour WC lavant Sensia Arena (Numéro de commande 40899000)*

* Accessoires spéciaux