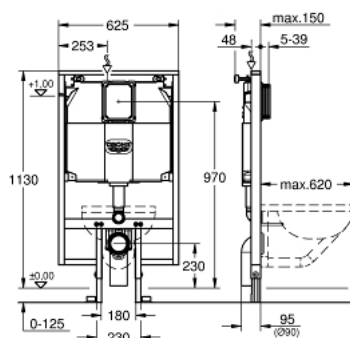


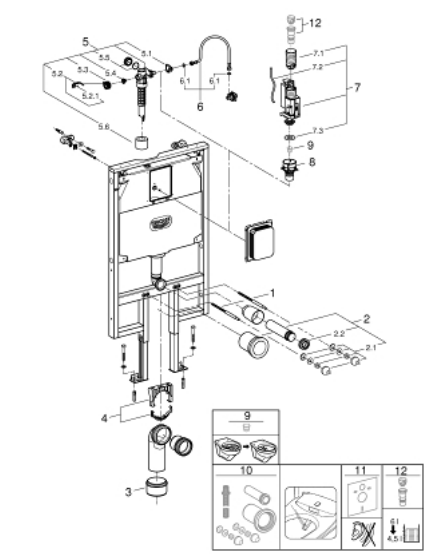
**38 994 000 RAPID SL MODULO PER VASO SOSPESO**  
**SPESSORE 80 MM**  
**ALTEZZA DI INSTALLAZIONE 1,13 M**



**DESCRIZIONE PRODOTTO**

- larghezza 0,62 m
- per bagni piccoli
- installazione a parete e pareti divisorie
- telaio in acciaio zincato autoportante
- per rivestimenti a secco con pannelli di cartongesso
- con raccordi fissi
- regolazione semplice, possibilità di blocco
- materiali di fissaggio
- approvato TÜV
- 2 perni di fissaggio del vaso
- con perni di fissaggio
- distanza dei dadi di fissaggio 180/230 mm
- PP curva di scarico Ø 90 mm
- profondità regolabile
- PP reducer Ø 90/110 mm
- set di raccordo di entrata e di uscita
- Set di montaggio
- cassetta 80 mm, 6-9 l.
- regolazione di fabbrica 6 l. e 3 l.
- valvola di scarico AV1 con 3 tipi di azionamento: dual flush, start/stop e un solo sciacquo
- ingresso acqua dall'alto o dal retro
- bassa rumorosità (l gruppo d'insonorizzazione)
- isolamento anticondensa
- ingresso da 1/2" e raccordo per flessibile
- installazione senza attrezzi della ditta di ispezione
- installazione verticale
- Set di montaggio
- inclusi accessori per installazione a parete 38 558 00M
- dima di montaggio per piastra di azionamento di piccole dimensioni 40 949 da ordinare separatamente

**38 994 000 RAPID SL MODULO PER VASO SOSPESO**  
**SPESSORE 80 MM**  
**ALTEZZA DI INSTALLAZIONE 1,13 M**



**PARTIDIRICAMBIO**, gennaio 2021 – now

- 1: Perno filettato (Ordine n. 4276400M)
- 2: Canotto di entrata/uscita (Ordine n. 37311K00)
- 2.1: Uscita vasca (Ordine n. 43511SH0)
- 2.2: Morsetto (Ordine n. 37119000)
- 3: Riduzione (Ordine n. 42242000)
- 4: Distanziatore (Ordine n. 42766000)
- 5: Fissaggio per curva di scarico (Ordine n. 42243000)
- 6: Valvola di carico (Ordine n. 43991000)
- 6.1: Supporto carico (Ordine n. 43995000)
- 6.2: Leva (Ordine n. 43734000)
- 6.2.1: Guarnizione (Ordine n. 4377000M)
- 6.3: Testina valvola (Ordine n. 43536000)
- 6.4: Membrana (Ordine n. 4375800M)
- 6.5: Cappuccio filettato (Ordine n. 43735000)
- 6.6: Galleggiante, 5 pz. (Ordine n. 4379100M)
- 7: Tubo (Ordine n. 42233000)
- 7.1: Guarnizione tonda (Ordine n. 0319100M)
- 8: Testina (Ordine n. 42385000)
- 9: Valvola di scarico AV1 (Ordine n. 42320000)
- 9.1: Prolunga per tubo troppopieno (Ordine n. 42313000)
- 9.2: Flessibile pneumatico (Ordine n. 42319000)
- 9.3: Guarnizione (Ordine n. 42310000)
- 10: Sede valvola per GD2 (Ordine n. 42315000)
- 11: Set insonorizzante (Ordine n. 37131000)\*
- 12: Limitatore di flusso (Ordine n. 42300000)\*
- 13: Regolatore flusso valvola pneumatica AV1 (Ordine n. 42333000)\*
- 14: Set di collegamento  
per shower toilet Sensia Arena (Ordine n. 40899000)\*

\* Accessori speciali