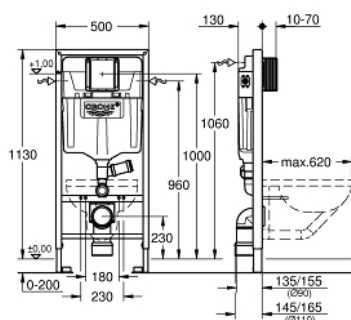


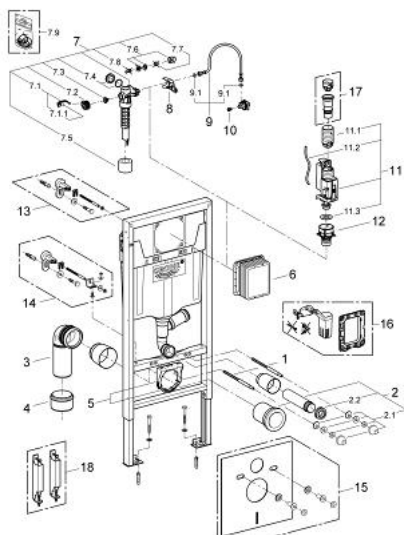
## 39 002 000 **RAPID SL BÂTI SUPPORT POUR WC, 1.13 M AVEC EXTRACTION D'ODEUR EXTERNE**



### PRODUKTBESCHREIBUNG

- Pour mur porteur
- Châssis en acier finition époxy
- Pour cloison sèche, complètement pré-monté
- Avec réglage rapide et verrouillage de la hauteur
- Livré avec matériel de fixation
- Homologué TÜV
- Livré avec tiges et écrous pour fixation de la cuvette WC
- Fixation céramique
- Les WC avec surface de portée < 205 mm nécessitent un accessoire additionnel 38 779 000
- Ecartement des fixations 180/230 mm
- Pipe de sortie PP Ø 90 mm
- Réglable en profondeur
- Réducteur PP Ø 90/110 mm
- Garniture d'évacuation et d'alimentation
- Réservoir GD 2, 6-9 L, contenant les caractéristiques suivantes :
- Réglage d'usine 3 et 6 l
- Avec connection pour extraction d'odeur 50 mm
- Mécanisme à déclenchement pneumatique compatible avec plaque de commande simple touche (interrompable) et double touche (interrompable)
- Alimentation latérale, par le dessus ou par l'arrière
- Groupe de robinetterie I
- Réservoir isolé contre la condensation
- Alimentation d'eau avec robinet d'équerre et raccordement flexible, connection rapide sans outil
- Aucun outil n'est nécessaire pour l'installation y compris la protection pendant la phase de construction
- Pour une installation murale, munissez-vous des supports muraux 3855800M (vendus séparément)
- Pour le montage des petites plaques de commande, commandez séparément le gabarit 40 911 000

## 39 002 000 **RAPID SL BÂTI SUPPORT POUR WC, 1.13 M AVEC EXTRACTION D'ODEUR EXTERNE**



### ERSATZTEILE , novembre 2012 – now

- 1: Tige filetée de fixation (Numéro de commande 4276400M)
  - 2: Garniture de raccordement (Numéro de commande 37311K00)
  - 2.1: Kit de fixation (Numéro de commande 43511SH0)
  - 2.2: Raccord (Numéro de commande 37119000)
  - 3: Coude d'évacuation PP Ø 90 mm (Numéro de commande 42327000)
  - 4: Manchon adaptation (Numéro de commande 42242000)
  - 5: Collier de fixation complet (Numéro de commande 42243000)
  - 6: Trappe de visite pour grandes plaques de commande (Numéro de commande 66791000)
  - 7: Robinet flotteur (Numéro de commande 37095000)
  - 7.1: Levier (Numéro de commande 43734000)
  - 7.1.1: Joint (Numéro de commande 4377000M)
  - 7.2: Membrane servo (Numéro de commande 43536000)
  - 7.3: Membrane (Numéro de commande 4375800M)
  - 7.4: Bouchon latéral avec joint (Numéro de commande 43735000)
  - 7.5: Flotteur (Numéro de commande 4379100M)
  - 7.6: Kit de joints (Numéro de commande 43722000)\*
  - 8: Fixation (Numéro de commande 42246000)
  - 9: Tube d'alimentation (Numéro de commande 42233000)
  - 9.1: Joint torique (Numéro de commande 0319100M)
  - 10: Electroaimant (Numéro de commande 42385000)
  - 11: Vanne de décharge AV1 double chasse (Numéro de commande 42320000)
  - 11.1: Extension pour tuyau de trop-plein (Numéro de commande 42313000)
  - 11.2: Tube capillaire (Numéro de commande 42319000)
  - 11.3: Joint (Numéro de commande 42310000)
  - 12: Robinet à siège pour GD2 (Numéro de commande 42315000)
  - 13: équerre murale (Numéro de commande 3855800M)\*
  - 14: Equerres murales Xtra, placement modulable (Numéro de commande 38733000)\*
  - 15: Set d'isolation phonique (Numéro de commande 37131000)\*
  - 16: Adaptateur (Numéro de commande 38796000)\*
  - 17: Adaptateur 4,5L pour Réservoir GD2 (Numéro de commande 42333000)\*
  - 18: Option pour cuvette faible hauteur (Numéro de commande 38779000)\*
- \* Accessoires spéciaux