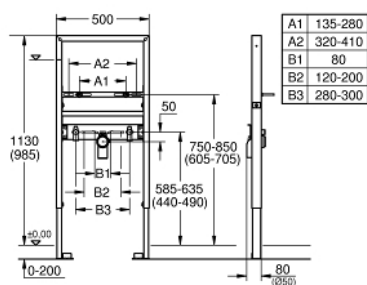


## 39 052 000 **RAPID SL ELEMENT FÜR WASCHTISCH, FÜR EINLOCHBATTERIE, HÖHENVERSTELLBAR**

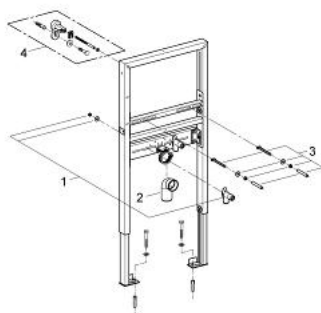


### PRODUKTBESCHREIBUNG

- mit Schallschutz
- 1,13 m Bauhöhe
- für Vorwand- oder Ständerwandmontage
- Stahlrahmen
- komplett vormontiert
- mit Schnellverstellung und Höhensicherung
- Befestigungsmaterial
- TÜV-geprüft
- Befestigungs- und Anschluss Traverse, höhenverstellbar
- Waschtisch-Haltebolzen M10, mit Keramikbefestigung
- Schraubenabstand variabel
- HT-Ablaufbogen Ø 50 mm
- Dichtung Ø 32 mm
- 2 schallgedämmte Armaturenanschlüsse 1/2"
- Wandwinkel 38 558 00M für Vorwandmontage müssen separat bestellt werden



**39 052 000 RAPID SL ELEMENT FÜR WASCHTISCH, FÜR EINLOCHBATTERIE,  
HÖHENVERSTELLBAR**



**ERSATZTEILE**, Oktober 2012 – now

1: Armaturenanschluss (Bestell-Nr. 42944000)

2: Ablaufbogen 2" (Bestell-Nr. 42943000)

3: Haltebolzen (Bestell-Nr. 42247000)

4: Wandwinkel (Bestell-Nr. 3855800M)\*

\* Sonderzubehör