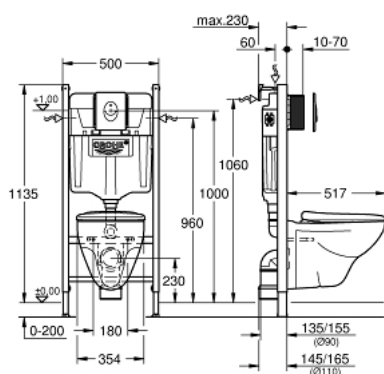


39 117 000 **SOLIDO COMPACT SET 4 IN 1 CON CERAMICA**



DESCRIZIONE PRODOTTO (1/2)

- Colour: bianco
- con cassetta di sciacquo GD 2, 6 - 9 l
- altezza di installazione 1,13 m
- installazione a parete e pareti divisorie
- telaio in acciaio zincato autoportante
- per rivestimenti a secco con pannelli di cartongesso
- con raccordi fissi
- regolazione semplice, possibilità di blocco
- materiali di fissaggio
- 2 perni di fissaggio del vaso
- con perni di fissaggio
- distanza dei dadi di fissaggio 180/230 mm
- PP curva di scarico Ø 90 mm
- profondità regolabile
- riduzione Ø 90/110 mm
- set di raccordo di entrata e di uscita
- cassetta di sciacquo GD 2, 6 - 9 l
- regolazione di fabbrica 6 l. e 3 l.
- valvola AV1 pneumatica con due funzionalità: dual flash o start/stop
- ingresso acqua da sinistra/destra o dal retro
- bassa rumorosità (l gruppo d'insonorizzazione)
- isolamento anticondensa
- raccordo ad angolo da 1/2" con flessibile di collegamento
- installazione senza attrezzi della ditta di ispezione
- per installazione piastre di azionamento verticale e orizzontale
- accessori per installazione a parete
- inclusa piastra a parete Skate Air
- installazione verticale e orizzontale
- dimensioni 156 x 197 mm
- in ABS
- bianco
- scarico WC, 3/6 l

Pure Freude
an Wasser



39 117 000 **SOLIDO COMPACT SET 4 IN 1 CON CERAMICA**

DESCRIZIONE PRODOTTO (2/2)

- installazione sospesa a parete
- bianco
- marchio CE
- sedile del WC e coperchio con abbassamento automatico
- materiale: Duroplast

39 117 000 **SOLIDO COMPACT SET 4 IN 1 CON CERAMICA**



PARTIDIRICAMBIO , marzo 2014 – now

- 1: Perno filettato (Ordine n. 4276400M)
 - 2: Canotto di entrata/uscita (Ordine n. 37311K00)
 - 2.1: Uscita vasca (Ordine n. 43511SH0)
 - 2.2: Morsetto (Ordine n. 37119000)
 - 3: CURVA DI SCARICO X UNISSET /SL (Ordine n. 42327000)
 - 4: Riduzione (Ordine n. 42242000)
 - 5: scarico a gomito (Ordine n. 42216000)
 - 5.1: Guarnizione tonda (Ordine n. 4207700M)
 - 6: Distanziatore (Ordine n. 42766000)
 - 7: Fissaggio per curva di scarico (Ordine n. 42243000)
 - 8: Asta di ispezione (Ordine n. 66791000)
 - 9: Valvola di carico (Ordine n. 37095000)
 - 9.1: Leva (Ordine n. 43734000)
 - 9.1.1: Guarnizione (Ordine n. 4377000M)
 - 9.2: Testina valvola (Ordine n. 43536000)
 - 9.3: Membrana (Ordine n. 4375800M)
 - 9.4: Cappuccio filettato (Ordine n. 43735000)
 - 9.5: Galleggiante, 5 pz. (Ordine n. 4379100M)
 - 9.6: Set guarnizioni (Ordine n. 43722000)*
 - 10: Supporto (Ordine n. 42246000)
 - 11: Tubo (Ordine n. 42233000)
 - 11.1: Guarnizione tonda (Ordine n. 0319100M)
 - 12: Valvola a squadra (Ordine n. 43821000)
 - 13: Valvola di scarico AV1 (Ordine n. 42320000)
 - 13.1: Prolunga per tubo troppopieno (Ordine n. 42313000)
 - 13.2: Flessibile pneumatico (Ordine n. 42319000)
 - 13.3: Guarnizione (Ordine n. 42310000)
 - 14: Sede valvola per GD2 (Ordine n. 42315000)
 - 15: Set di fissaggio (Ordine n. 3855800M)
 - 16: Regolatore flusso valvola pneumatica AV1 (Ordine n. 42333000)*
 - 17: Set insonorizzante (Ordine n. 37131000)*
- * Accessori speciali