

39 140 000 **RAPID SL ELEMENT FÜR WC, 1,13 M BAUHÖHE** **MIT BEFESTIGUNG FÜR RÜCKENSTÜTZE UND HALTEGRIFFE**

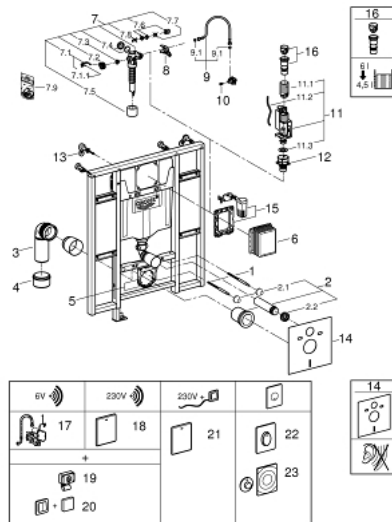


A	1080	1130
B	230	280
C	910	960
D	950	1000
E	1010	1060

PRODUKTBESCHREIBUNG

- behindertengerechte Ausführung
- für WCs mit 70 cm Ausladung
- für Vorwand- oder Ständerwandmontage
- Stahlrahmen
- komplett vormontiert
- mit Schnellverstellung und Höhensicherung
- Befestigungsmaterial
- TÜV-geprüft
- 2 WC-Haltebolzen
- 4 Wandwinkel
- Keramikbefestigung
- Schraubenabstand 180/230 mm
- PP-Ablaufbogen Ø 90 mm
- tiefenverstellbar
- Reduzierstück Ø 90/110 mm
- Zu- und Ablaufgarnitur
- Spülkasten GD 2, 6 - 9 l mit folgenden Funktionen:
- werkseitige Einstellung 6l und 3l
- pneumatisches Ablaufventil mit zwei Funktionen: 2 Mengen oder Start & Stopp
- Wasseranschluss von links/rechts/hinten
- Armaturengruppe I
- schwitzwasserisoliert
- Wasseranschluss 1/2" mit integriertem Eckventil und werkzeugloser Schlauchverschraubung
- werkzeuglos montierbarer Revisionsschacht mit Rohbauschutz
- mit Wandwinkeln 38 558 00M für Vorwandmontage
- Revisionsschacht 40 911 000 für kleine Abdeckplatten separat zu bestellen

39 140 000 **RAPID SL ELEMENT FÜR WC, 1,13 M BAUHÖHE** **MIT BEFESTIGUNG FÜR RÜCKENSTÜTZE UND HALTEGRIFFE**



ERSATZTEILE, Juni 2014 – now

- 1: Gewindebolzen (Bestell-Nr. 4276400M)
- 2: WC Zu- und Ablaufgarnitur (Bestell-Nr. 37311K00)
- 2.1: Beckenbefestigung (Bestell-Nr. 43511SH0)
- 2.2: Verbinder (Bestell-Nr. 37119000)
- 3: PP-Ablaufbogen Ø 90 mm (Bestell-Nr. 42327000)
- 4: Reduzierstück (Bestell-Nr. 42242000)
- 5: Halterung für Ablaufbogen (Bestell-Nr. 42243000)
- 6: Revisionsschacht für große Abdeckplatten (Bestell-Nr. 66791000)
- 7: Füllventil (Bestell-Nr. 37095000)
- 7.1: Hebel (Bestell-Nr. 43734000)
- 7.1.1: Dichtung (Bestell-Nr. 4377000M)
- 7.2: Ventilkopf (Bestell-Nr. 43536000)
- 7.3: Membrane (Bestell-Nr. 4375800M)
- 7.4: Schraubkappe (Bestell-Nr. 43735000)
- 7.5: Schwimmer (Bestell-Nr. 4379100M)
- 7.6: Dichtungssatz (Bestell-Nr. 43722000)*
- 8: Halterung (Bestell-Nr. 42246000)
- 9: Anschlussschlauch (Bestell-Nr. 42233000)
- 9.1: O-Ring (Bestell-Nr. 0319100M)
- 10: Oberteil (Bestell-Nr. 42385000)
- 11: 2-Mengen-Abflussventil AV1 (Bestell-Nr. 42320000)
- 11.1: Verlängerung für Überlaufrohr (Bestell-Nr. 42313000)
- 11.2: Pneumatikschlauch (Bestell-Nr. 42319000)
- 11.3: Dichtung (Bestell-Nr. 42310000)
- 12: Ventilsitz für GD2 (Bestell-Nr. 42315000)
- 13: Wandwinkel (Bestell-Nr. 3855800M)
- 14: Schallschutz-Set (Bestell-Nr. 37131000)*
- 15: Umrüstset (Bestell-Nr. 38796000)*
- 16: 4,5 l Adapter für GD2 (Bestell-Nr. 42333000)*
- 17: Funk-Elektronik (Bestell-Nr. 39141000)*
- 18: Funk-Elektronik (Bestell-Nr. 38759SD0)*
- 19: Funksender 868,4 MHz (Bestell-Nr. 38758000)*
- 20: Funk-Wand-Sender (Bestell-Nr. 39142000)*
- 21: WC-Steuerung für Hand-Fernbetätigung (Bestell-Nr. 38934SD0)*
- 22: Abdeckplatte (Bestell-Nr. 38564000)*
- 23: Pneumatik-Betätigung (Bestell-Nr. 37059000)*

* Sonderzubehör