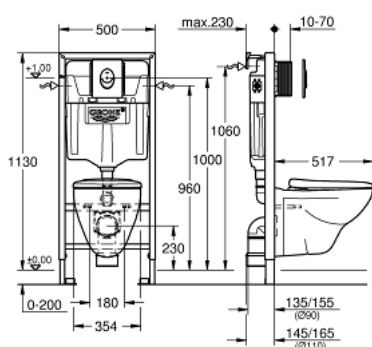


39 192 000 **SOLIDO PERFECT PACK BATI WC SOLIDO COMPACT**

PRODUKTBESCHREIBUNG (1/2)

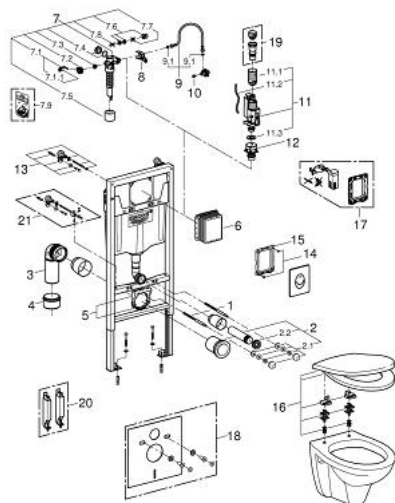
- Couleur: chromé
- avec réservoir GD 2, 6 - 9 l
- Hauteur 1,13 m
- Pour mur porteur
- Châssis en acier finition époxy
- Pour cloison sèche, complètement pré-monté
- Avec raccords fixés
- Avec réglage rapide et verrouillage de la hauteur
- Livré avec matériel de fixation
- Livré avec tiges et écrous pour fixation de la cuvette WC
- Fixation céramique
- Ecartement des fixations 180/230 mm
- Pipe de sortie PP Ø 90 mm
- Réglable en profondeur
- Réducteur Ø 90/110 mm
- Garniture d'évacuation et d'alimentation
- Réservoir 6-9l
- Réglage d'usine 3 et 6 l
- Alimentation latérale, par le dessus ou par l'arrière
- Mécanisme à déclenchement pneumatique compatible avec plaque de commande simple touche (interrompable) et double touche (interrompable)
- Groupe de robinetterie l
- Réservoir isolé contre la condensation
- Alimentation d'eau avec robinet d'équerre et raccordement flexible, connexion rapide sans outil
- Aucun outil n'est nécessaire pour l'installation y compris la protection pendant la phase de construction
- Pour montage vertical ou horizontal
- Avec accessoires pour montage
- Avec cache de recouvrement Skate Air
- Montage horizontal ou vertical
- 156 x 197 mm

39 192 000 **SOLIDO PERFECT PACK BATI WC SOLIDO COMPACT**

PRODUKTBESCHREIBUNG (2/2)

- en ABS
- Chromé
- Chasse d'eau WC, 3-6L
- autoportant
- blanc
- Marquage de conformité CE
- Siège et abattant WC avec frein de chute
- matière Duroplast

39 192 000 **SOLIDO PERFECT PACK BATI WC SOLIDO COMPACT**



ERSATZTEILE , décembre 2014 – now

- 1: Tige filetée de fixation (Numéro de commande 4276400M)
- 2: Garniture de raccordement (Numéro de commande 37311K00)
- 2.1: Kit de fixation (Numéro de commande 43511SH0)
- 2.2: Raccord (Numéro de commande 37119000)
- 3: Coude d'évacuation PP Ø 90 mm (Numéro de commande 42327000)
- 4: Manchon adaptation (Numéro de commande 42242000)
- 5: Collier de fixation complet (Numéro de commande 42243000)
- 6: Trappe de visite pour grandes plaques de commande (Numéro de commande 66791000)
- 7: Robinet flotteur (Numéro de commande 37095000)
- 7.1: Levier (Numéro de commande 43734000)
- 7.1.1: Joint (Numéro de commande 4377000M)
- 7.2: Membrane servo (Numéro de commande 43536000)
- 7.3: Membrane (Numéro de commande 4375800M)
- 7.4: Bouchon latéral avec joint (Numéro de commande 43735000)
- 7.5: Flotteur (Numéro de commande 4379100M)
- 7.6: Kit de joints (Numéro de commande 43722000)*
- 8: Fixation (Numéro de commande 42246000)
- 9: Tube d'alimentation (Numéro de commande 42233000)
- 9.1: Joint torique (Numéro de commande 0319100M)
- 10: Electroaimant (Numéro de commande 42385000)
- 11: Vanne de décharge AV1 double chasse (Numéro de commande 42320000)
- 11.1: Extension pour tuyau de trop-plein (Numéro de commande 42313000)
- 11.2: Tube capillaire (Numéro de commande 42319000)
- 11.3: Joint (Numéro de commande 42310000)
- 12: Robinet à siège pour GD2 (Numéro de commande 42315000)
- 13: équerre murale (Numéro de commande 3855800M)
- 14: vis (Numéro de commande 6636200M)
- 15: Cadre de plaque (Numéro de commande 43207000)
- 16: Siège et abattant WC (Numéro de commande 42466000)
- 17: Adaptateur (Numéro de commande 38796000)*
- 18: Set d'isolation phonique (Numéro de commande 37131000)*
- 19: Adaptateur 4,5L pour Réservoir GD2 (Numéro de commande 42333000)*
- 20: Option pour cuvette faible hauteur (Numéro de commande 38779000)*
- 21: Equerres murales Xtra, placement modulable (Numéro de commande 38733000)*

* Accessoires spéciaux